

## РАСЦЕПИТЕЛЬ НЕЗАВИСИМЫЙ

### Этикетка

SVA.RN.001.4.C

RU

### Основные сведения об изделии

Расцепитель независимый типа PHM серии MASTER IEK товарного знака IEK (далее – устройство) предназначен для дистанционного отключения выключателя автоматического типа ВА88 серии MASTER IEK.

Устройство соответствует требованиям ТР ТС 004/2011 и ГОСТ IEC 60947-5-1.

### Меры безопасности

Эксплуатацию устройства осуществляют в составе автоматического выключателя в соответствии с «Правилами технической эксплуатации электроустановок потребителей» и настоящей этикеткой.

Устройство не предназначено для эксплуатации отдельно от выключателя.

По истечении срока службы устройство утилизировать.

При обнаружении неисправности устройство утилизировать.

EN

### Basic product data

The PHM type shunt release of the MASTER IEK series by IEK (hereinafter referred to as the device) is designed for remote disconnection of the VA88 type circuit-breaker of the MASTER IEK series.

The device meets the requirements of IEC 60947-5-1.

### Safety measures

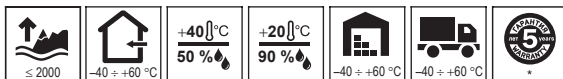
Operation of the device is carried out as part of a circuit-breaker in accordance with the “Rules of technical operation of electric installations of consumers» and according to this data sheet.

The device is not intended to be operated separately from the circuit-breaker.

Dispose of the device at the end of its service life.

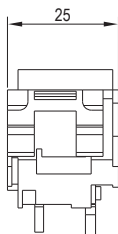
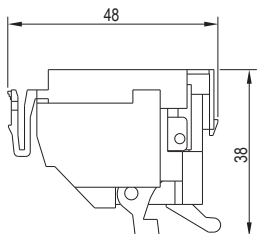
In case of malfunction, dispose of the device.

## Технические данные / Technical data

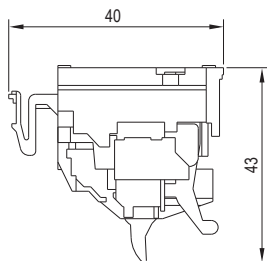


Наименование показателя / Parameter denomination	Значение для устройства / Value for the device							
	РНМ-125	РНМ-125e	РНМ-250	РНМ-250e	РНМ-400	РНМ-400e/630e	РНМ-630/800	РНМ-800e
Номинальное рабочее напряжение / Rated operating voltage, U <sub>e</sub> , V	230/400							
Номинальная частота / Rated frequency, Hz	50							
Номинальное напряжение изоляции / Rated insulation voltage, V	690							
Диапазон рабочих напряжений / Rated operating voltage range, V	(0,7–1,1)×U <sub>e</sub>							
Потребляемая мощность / Consumed power, VA	≤ 150							
Коммутационная и механическая износостойкость, циклов / Electrical and mechanical endurance, cycles	10000							
Категория применения / Utilization category	AC–15							
Сечение подключаемых проводников / Cross-section of conductors to be connected, mm <sup>2</sup>	0,2							
Комплектность / Completeness of set	Устройство – 1 шт., этикетка – 1 экз. на групповую упаковку / Device – 1 pc., data sheet – 1 copy per multiple package							
Утилизация / Disposal	В соответствии с законодательством на территории реализации / In accordance with the legislation in the territory of sale							
Ремонтопригодность / Repairability	Неремонтопригодно / Non-repairable							
Срок службы, лет / Service life, years	15							

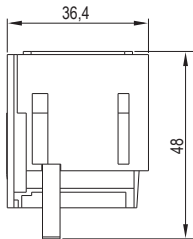
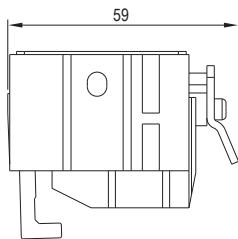
\* Гарантия сохраняется при соблюдении потребителем правил эксплуатации, монтажа, транспортирования и хранения. / Warranty is valid in case the purchaser complies with the operation, installation, transportation and storage requirements.

**Габаритные размеры / Overall dimensions**

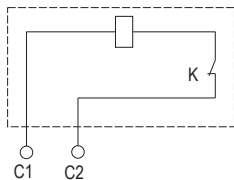
a) PHM-125, PHM-125e



b) PHM-250, PHM-250e



c) PHM-400, PHM-400e/630e, PHM-630/800, PHM-800e

**Электрическая схема / Electrical diagram**

Питание / Power supply

Расширенная техническая информация  
на странице товара на сайте / Extended technical  
information can be found in the product section at iek.ru.

