

РОЗЕТКА ИНФОРМАЦИОННАЯ

Краткое руководство по эксплуатации

RU

Розетка информационная (телефонная, компьютерная, компьютерная/ телефонная, телевизионная, аудиорозетка) серии SKANDY товарного знака IEK (далее – розетка) предназначена:

- телефонная – для подключения устройств абонентской телефонной техники;
 - компьютерная – для подключения сетевого кабеля компьютерной техники;
 - телевизионная – для подключения телевизионных приёмников к коаксиальной кабельной сети;
 - аудио – для подключения аудиоколонок к устройствам воспроизведения звука;
 - HDMI – для подключения мультимедийных устройств;
 - TV/SAT – для подключения телевизионных (TV) и спутниковых (SAT) приемников.
- Розетка предназначена для скрытой установки внутри помещений, устанавливается в стандартные монтажные коробки диаметром 60 мм, глубиной 40 мм.
Розетка соответствует требованиям ТР ЕАЭС 037/2016.

ЗАПРЕЩАЕТСЯ

Эксплуатация розетки при образовании трещин в процессе эксплуатации или сколов в основании розетки или крышке. Подключение розетки к неисправной электропроводке.

ВНИМАНИЕ

Обязательно убедитесь в отсутствии напряжения на месте работ с помощью указателя напряжения. При монтаже розетки необходимо убедиться в том, что монтажная коробка прочно удерживается в отверстии стены. При закреплении розетки в коробке нужно строго следить за тем, чтобы провода не попадали под распорные лапки.

Правила монтажа

Для монтажа в монтажную коробку обеспечить минимальное расхождение распорных лапок путём выкручивания двух винтов, крепящих распорные лапки, старайтесь не выводить винты из зацепления с гайкой.

В телефонной и компьютерной розетке вставить подготовленные к монтажу провода в пазы колодки. Опуская крышку колодки на 90°, надёжно закрепить провода в колодке. В телевизионной розетке, подготовленный к монтажу, коаксиальный кабель присоединить к жакетам. Установить механизм в монтажную коробку, закрепить с помощью саморезов или закрутить два винта до надёжной фиксации распорными лапками. При необходимости установите декоративную рамку, приобретаемую отдельно.

EN

Telecommunication outlet (telephone, computer, computer/telephone, television, audio) SKANDY series IEK trademark (hereinafter referred to as the outlet) is designed:

- telephone – for connection of subscriber phone devices;
- computer – for connection of network cable of computer equipment;
- TV – for connection of television receivers to a coaxial cable network;
- audio – for connection of audio speakers to audio playback devices;
- HDMI – for connection of multimedia devices;
- TV/SAT – for connection of television (TV) and satellite (SAT) receivers.

Scope of application of the outlet: for flush indoor mounting in standard junction boxes with the diameter of the axis of the mounting screws – 60 mm, depth – 40 mm.

IT IS FORBIDDEN TO

Operate the outlet if the base of the outlet or cover is cracked or chipped during operation. Connect the outlet to a faulty electrical wiring.

ATTENTION

Be sure to check that there is no voltage at the work site, using a voltage indicator. When installing the outlet, make sure that the junction box is firmly held in the wall hole. When fixing the outlet in the box, you must keep strict watch that the wires do not get under the spacer claws.

Installation rules

Remove the front panel. For installation in the junction box, ensure minimum divergence of the spacer claws by unscrewing the two screws securing the spacer claws. Try not to remove the screws from engagement with the nut.

In the telephone and computer outlets, insert the wires prepared for installation into the grooves of the block. By lowering the block cover at 90°, securely fasten the wires in the block. In the television outlet, connect the coaxial cable prepared for installation to the terminals. Install the mechanism into the junction box, secure it, using self-tapping screws, or tighten two screws until securely fixed with spacer claws. If necessary, install a decorative frame to be purchased separately.

KZ

IEK тауар белгісінің SKANDY сериялы ақпараттық (телефондық, компьютерлік, компьютерлік/телефондық, телевизиялық, аудиорозетка) розеткасы (бұдан әрі – розетка):

- телефондық – абоненттік телефон техникасының құрылғыларын жалғауға;
- компьютерлік – компьютерлік техниканың желілік кабелін жалғауға;
- телевизиялық – телевизия қабылдағыштарын коаксиалдік кабельдік желіге жалғауға;
- аудио – аудиобағандарды дыбыс жаңғырту құрылғыларына жалғауға;
- HDMI – мультимедиялық құрылғыларды қосуға арналған;
- TV/SAT – телевизиялық (TV) және жерсеріктік (SAT) қабылдағыштарын қосуға

арналған.

Розетканың пайдалану саласы: үйжайлардың ішіне жасырын орнатуға арналған.

Розетка диаметрі 60 мм, тереңдігі 40 мм стандартты монтаждау қораптарына орнатылады.

Розетка 037/2016 ЕАЭО ТР талаптарына сәйкес келеді.

Пайдалану барысында розетканың негізінде немесе қақпағында сызаттар немесе жарықтар пайда болғанда розетканы пайдалануға, розетканы ақаулы электр сымдары желісіне жалғауға
ТҮЙІМ САЛЫНАДЫ.

НАЗАР АУДАРЫҢЫЗ

Кернеу көрсеткіштің көмегімен жұмыстар орындалатын жерде кернеудің жоқтығына міндетті түрде көз жеткізіңіз. Розетканы монтаждаған кезде монтаждау қорабының қабырғаның саңылауында берік ұсталып тұрғанына көз жеткізу қажет. Розетканы қорапқа бекіткен кезде сымдардың керме тетіктерге тиіп кетпеуін қатаң қадағалау керек.

Монтаждау қағидалары

Беткі панельді шешіп алыңыз. Монтаждау қорабына монтаждау үшін керме тетіктерді бекітетін екі бұраманы бұрау арқылы керме тетіктердің барынша аз алшақтауын қамтамасыз етіңіз, бұрамаларды сомынды ұстатқыштан шығарып алмауға тырысыңыз.

Телефондық және компьютерлік розеткада монтаждауға дайындалған сымдарды қалыптың ойықтарына енгізіңіз. Қалыптың қақпағын 90° түсіріп, сымдарды қалыпқа берік бекітіңіз. Телевизиялық розеткада монтаждауға дайындалған коаксиальді кабельді қысқыштарға жалғаңыз. Механизмді монтаждау қорабына қондырып, бұрамашегенің көмегімен бекітіңіз немесе екі бұрама керме тетіктермен берік бекітілгенге дейін бұраңыз. Қажет болса, бөлек сатып алынатын сәндік жақтауды орнатыңыз.

RO

Priza de informații (telefon, computer, computer/telefon, televizor, audio) din seria SKANDY a mărcii comerciale IEK (denumită în continuare priză) este destinată:

- telefonică – pentru conectarea echipamentelor telefonice ale abonatului;
- de calculator – pentru conectarea unui cablu de rețea al echipamentelor informatice;
- TV – pentru conectarea receptoarelor de televiziune la o rețea de cablu coaxial;
- audio – pentru conectarea difuzoarelor audio la dispozitivele de redare a sunetului;
- HDMI – pentru conectarea dispozitivelor multimedia;
- TV/SAT – pentru conectarea receptoarelor de televiziune (TV) și satelit (SAT).

Domeniul de aplicare al prizei: pentru instalare ascunsă în interior. Priza este instalată în cutii de joncțiune standard cu un diametru de 60 mm, o adâncime de 40 mm.

ESTE INTERZIS

Funcționarea prizei în caz de fisurare în timpul funcționării sau așchii în baza prizei sau a capacului. Conectarea unei prize la o instalație electrică defectă.

ATENȚIE

Asigurați-vă că verificați dacă nu există tensiune la locul de muncă folosind un indicator de tensiune. Atunci când instalați priza, asigurați-vă că cutia de joncțiune este ținută ferm în deschiderea peretelui. Când fixați priza în cutie, trebuie să vă asigurați cu strictețe că firele nu cad sub gheare de prindere.

Reguli de instalare

Scoateți panoul frontal. Pentru instalarea într-o cutie de joncțiune, asigurați o întindere minimă a ghearelor de prindere prin deșurubarea celor două șuruburi care fixează gheare de prindere, încercați să nu decuplați șuruburile de pe piuliță.

În priza de telefon și computer, introduceți firele pregătite pentru instalare în canelurile blocului. Coborând capacul blocului cu 90°, fixați bine firele în bloc. În priza TV, conectați cablul

coaxial pregătit pentru instalare la bornele. Instalați mecanismul în cutia de joncțiune, fixați-l cu șuruburi autofiletante sau strângeți două șuruburi până se fixează bine cu gheare de prindere. Dacă este necesar, instalați un cadru decorativ, achiziționat separat.

Технические данные телефонной розетки / Technical data of telephone outlet / Телефондық розетканың техникалық мәліметтері / Date tehnice ale prizei de telefon

Наименование показателя / Parameter name / Көрсеткіштің атауы / Denumirea indicatorului	Значение для розетки / Value for the outlet / Розетка үшін мәні / Valoare pentru priză SK-P01X*
Число контактов, шт. / Number of contacts, pcs. / Түйіспелер саны, дн. / Număr de contacte, buc.	4
Тип розетки / Outlet type / Розетканың түрі / Tip de priză	RJ11/4P4C
Сечение кабеля / Cable cross-section / Кабельдің көлденең қимасы / Secțiunea cablului, mm ²	0,5
Номинальный ток / Rated current / Номиналды ток / Curentul nominal, A	1

Технические данные компьютерной розетки / Technical data of computer outlet / Компьютерлік розетканың техникалық мәліметтері / Date tehnice ale unei prize de calculator

Наименование показателя / Parameter name / Көрсеткіштің атауы / Denumirea indicatorului	Значение для розетки / Value for the outlet / Розетка үшін мәні / Valoare pentru priză					
	SK-K01X*	SK-K03X*	SK-A14X*	SK-K02X*	SK-K04X*	SK-A15X*
Число контактов, шт. / Number of contacts, pcs. / Түйіспелер саны, дн. / Număr de contacte, buc.	8					
Тип розетки / Outlet type / Розетканың түрі / Tip de priză	RJ45/8P8C					
Сечение кабеля / Cable cross-section / Кабельдің көлденең қимасы / Secțiunea cablului, mm ²	0,5					
Количество розеток, шт. / Number of outlets, pcs. / Розеткалар саны, дн. / Număr de prize, buc.	1	2		1	2	
Категория по / Category according to / бойынша санаты / Categorie conform IEC 11801	5e			6		
Рабочая частота / Working frequency / Жұмыс жиілігі / Frecvența de operare, MHz	125			200		

Технические данные телевизионной розетки / Technical data of TV outlet / Телевизиялық розетканың техникалық мәліметтері / Date tehnice ale prizei TV

Наименование показателя / Parameter name / Көрсеткіштің атауы / Denumirea indicatorului	Значение для розетки / Value for the outlet / Розетка үшін мәні / Valoare pentru priză	
	SK-A12X*	SK-A17X*
Полоса частот / Frequency band / Жиіліктер жолағы / Banda de frecvență, MHz	5-862	
Тип розетки / Outlet type / Розетканың түрі / Tip de priză	Оконечная / Terminating / Түпкі / Terminal	Проподная / Pass-through / Өтпелі / De trecere
Ослабление сигнала / Signal attenuation / Сигналдың әлсіреуі / Atenuarea semnalului, dB	2	
Волновое сопротивление / Wave resistance / Толқындық кедергі / Impedanța de undă, Ohm	75	

Технические данные розетки TV/RJ45 / Technical data of TV/RJ45 outlet / TV/RJ45 розеткасының техникалық мәліметтері / Date tehnice ale prizei TV/RJ45

Наименование показателя / Parameter name / Көрсеткіштің атауы / Denumirea indicatorului	Значение для розетки / Value for the outlet / Розетка үшін мәні / Valoare pentru priză			
	SK-A14X*		SK-A15X*	
Тип розетки / Outlet type / Розетканың түрі / Tip de priză	RJ45/8P8C	TV (оконечная / terminating / түпкі / terminal)	RJ45/8P8C	TV (оконечная / terminating / түпкі / terminal)
Число контактов, шт. / Number of contacts, pcs. / Түйіспелер саны, дн. / Număr de contacte, buc.	8	–	8	–
Количество розеток, шт. / Number of outlets, pcs. / Розеткалар саны, дн. / Număr de prize, buc.	1	1	1	1
Сечение кабеля / Cable cross-section / Кабельдің көлденең қимасы / Secțiunea cablului, mm ²	0,5	–	0,5	–
Категория по / Category according to / бойынша санаты / Categorie conform IEC 11801	5e	–	6	–
Рабочая частота / Working frequency / Жұмыс жиілігі / Frecvența de operare, MHz	125	–	200	–
Полоса частот / Frequency band / Жиіліктер жолағы / Banda de frecvență, MHz	–	5-862	–	5-862
Ослабление сигнала / Signal attenuation / Сигналдың әлсіреуі / Atenuarea semnalului, dB	–	2	–	2
Волновое сопротивление / Wave resistance / Толқындық кедергі / Impedanța de undă, Ohm	–	75	–	75

Технические данные розетки TV/SAT / Technical data of TV/SAT outlet / TV/SAT розеткасының техникалық мәліметтері / Date tehnice ale prizei TV/SAT

Наименование показателя / Parameter name / Көрсеткіштің атауы / Denumirea indicatorului	Значение для розетки / Value for the outlet / Розетка үшін мәні / Valoarea pentru priză	
	SK-A13X*	
	TV	SAT
Полоса частот / Frequency band / Жиіліктер жолағы / Banda de frecvență, MHz	5-862	950-2400
Ослабление сигнала / Signal attenuation / Сигналдың әлсіреуі / Atenuarea semnalului, dB	2	3
Волновое сопротивление / Wave resistance / Толқындық кедергі / Impedanța de undă, Ohm	75	

Технические данные розетки TV/RJ11 / Technical data of TV/RJ11 outlet / TV/RJ11 розеткасының техникалық мәліметтері / Date tehnice ale prizei TV/RJ11

Наименование показателя / Parameter name / Көрсеткіштің атауы / Denumirea indicatorului	Значение для / Value for / Үшін мағынасы / Valoarea pentru	
	SK-A16X*	
Тип розетки / Outlet type / Розетканың түрі / Tip de priză	RJ11/4P4C	TV (оконечная / terminating / түпкі / terminal)
Число контактов, шт. / Number of contacts, pcs. / Түйіспелер саны, дн. / Număr de contacte, buc.	4	—
Сечение кабеля / Cable cross-section / Кабельдің көлденең қимасы / Secțiunea cablului, mm ²	0,5	—
Номинальный ток / Rated current / Номиналды ток / Curentul nominal, A	1	—
Полоса частот / Frequency band / Жиіліктер жолағы / Banda de frecvență, MHz	—	5-862
Ослабление сигнала / Signal attenuation / Сигналдың әлсіреуі / Atenuarea semnalului, dB	—	2
Волновое сопротивление / Wave resistance / Толқындық кедергі / Impedanța de undă, Ohm	—	75

Технические данные розетки HDMI / Technical data of HDMI outlet / HDMI розеткасының техникалық мәліметтері / Date tehnice ale prizei HDMI

Наименование показателя / Parameter name / Көрсеткіштің атауы / Denumirea indicatorului	Значение для розетки / Value for the outlet / Розетка үшін мәні / Valoarea pentru priză	
	SK-H01X*	
Тип разъема / Connector type / Қосқыш түрі / Tip conector	Type A	

Технические данные аудиорозетки / Technical data of audio outlet / Аудио розетканың техникалық мәліметтері / Date tehnice ale prizei audio

Наименование показателя / Parameter name / Керсеткіштің атауы / Denumirea indicatorului	Значение для розетки / Value for the outlet / Розетка үшін мәні / Valoarea pentru priză SK-A01X*
Сечение кабеля / Cable cross-section / Кабельдің көлденең қимасы / Secțiunea cablului, mm ²	0,4-5
Количество розеток, шт. / Number of outlets, pcs. / Розеткалар саны, дн. / Număr de prize, buc.	4
Тип розетки / Outlet type / Розетканың түрі / Tip de priză	Banana (WBT)

Общие технические данные розеток / General technical data of the outlets / Розеткалардың жалпы техникалық мәліметтері / Date tehnice generale ale prizelor



Наименование показателя / Parameter name / Керсеткіштің атауы / Denumirea indicatorului	Значение / Value / Мәні / Valoarea
Комплектность / Complete set / Жиынтықтама / Set complet	Розетка – 1 шт., паспорт- 1 экз. (на групповую упаковку) / Outlet – 1 pc., passport – 1 ex. (for group packaging) / Розетка – 1 дана, паспорт – 1 дана (топтық қаптамаға) / Priză – 1 buc., pașaport – 1 copie (pentru ambalare de grup)
Утилизация / Disposal / Көдеге жарату / Utilizare	По требованиям законодательства на территории реализации / In accordance with the legislation in the territory of sale / Іске асыру аумағындағы заңнама талаптары бойынша / Conform cerințelor legale din teritoriul de vânzare
Ремонтопригодность / Reparability / Жөндеуге жарамдылығы / Menținabilitatea	Неремонтопригодна / Non-repairable / Жөндеуге жарамайды / Nereparabil
Срок службы, лет / Service life, years / Қызмет мерзімі, жыл / Durată de viață, ani	10

* X – кодовое обозначение цветового исполнения / code designation of color version / түстерінің кодтық белгіленуі / codificarea culorilor: **W** – Арктический белый / arctic white / арктикалық ақ / alb arctic, **M** – мятный / mint / жалбыз / mentă, **B** – бежевый / beige / bej, **G** – графит / graphite / grafit, **N** – никель / nickel / nichel, **Sa** – песочный / sandy / құм / nisip, **S** – серебряный / silver / күміс / argint, **T** – титан / titanium / titan, **Bl** – черный / black / қара / negru, **Sh** – шампань / champagne / șampanie, **Gr** – серый / gray / сұр / gri.

** Гарантия сохраняется при соблюдении покупателем правил эксплуатации, транспортирования и хранения. / Warranty is valid in case the purchaser complies with the operation, transportation and storage requirements. / Кепілдік сатып алушы пайдалану, тасымалдау және сақтау ережелерін сақтаған кезде сақталады. / Garanția rămâne valabilă dacă cumpărătorul respectă regulile de funcționare, transport și depozitare.

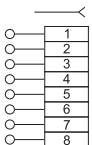
Электрические схемы розеток / Electrical diagrams of outlets / Розеткалардың электрлік схемасы / Circuitele electrice ale prizelor sunt



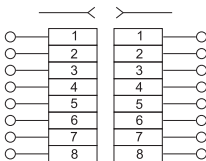
a) розетка телефонная / telephone outlet /
телефондық розетка / priza de telefon



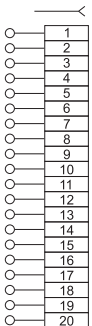
b) розетка телевизионная / TV outlet /
телевизиялық розетка / TV terminal



c) розетка компьютерная одноместная / single computer
outlet / бір компьютерлік розетка / priză unică pentru
computer



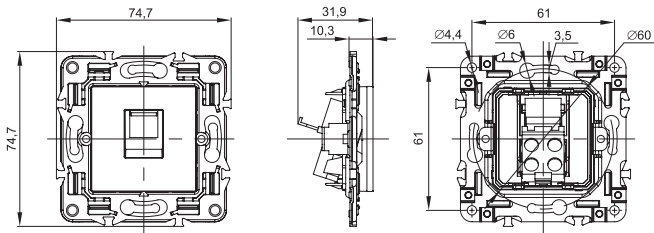
d) розетка компьютерная двойная / double computer outlet /
қос компьютерлік розетка / priză dublă pentru computer



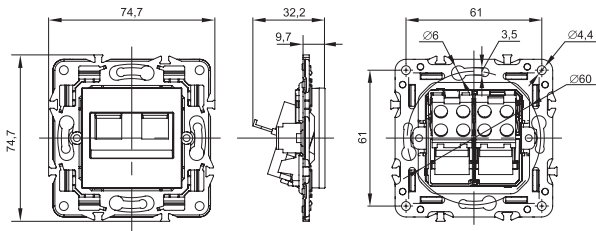
- 1 – TMDS Data 2+
- 2 – TMDS Data 2
- 3 – TMDS Data 2-
- 4 – TMDS Data 1+
- 5 – TMDS Data 1
- 6 – TMDS Data 1-
- 7 – TMDS Data 0+
- 8 – TMDS Data 0
- 9 – TMDS Data 0-
- 10 – TMDS Clock+
- 11 – TMDS Clock
- 12 – TMDS Clock-
- 13 – CEC
- 14 – Reserved
- 15 – SCL
- 16 – SDA
- 17 – Ground
- 18 – +5v
- 19 – HPD
- 20 – General braid (ground)

e) розетка / outlet / priză HDMI

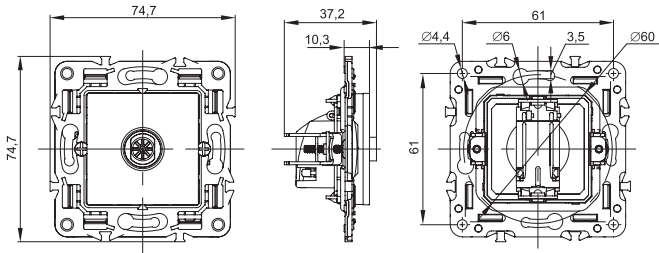
Габаритные и установочные размеры розеток / Overall and mounting dimensions of outlets / Розеткалардың жалпы және орнату өлшемдері / Dimensiunile generale și de instalare sunt



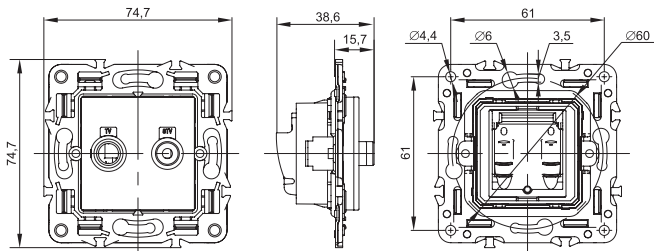
a) телефонные, компьютерные розетки / telephone and computer outlets / телефондық, компьютерлік розеткалары / priză pentru computer, telefon



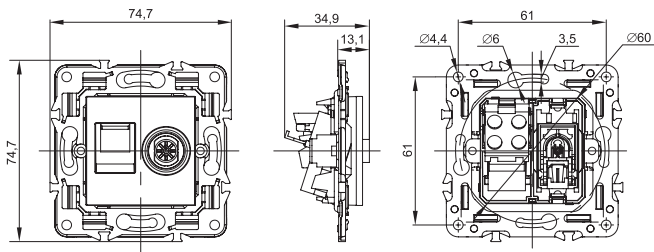
b) двойные телефонные и компьютерные розетки / double telephone and computer outlets / қос телефон және компьютер розеткалары / prize duble pentru telefon și computer



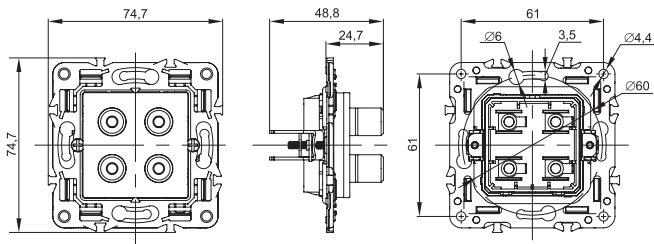
c) розетка телевизионная / TV outlet / телевизиялық розетка / TV terminal



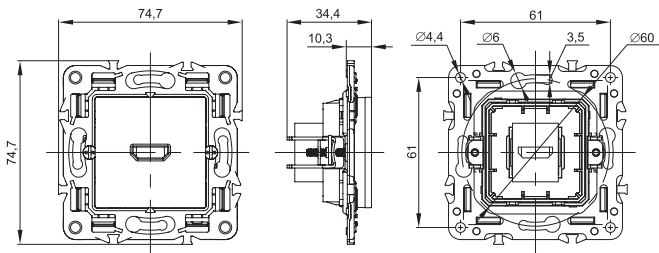
d) TV +SAT розетка / outlet / priză



e) двойные розетки / double outlets / қос розеткалары / prize duble (RJ45+TV)



f) аудио розетка / audio outlet / аудио розетка / prize de audio



g) HDMI розетка / outlet / priză