

BRITE**РОЗЕТКА ИНФОРМАЦИОННАЯ****(ТЕЛЕФОННАЯ, КОМПЬЮТЕРНАЯ, КОМПЬЮТЕРНАЯ/
ТЕЛЕФОННАЯ, ТЕЛЕВИЗИОННАЯ, АКУСТИЧЕСКАЯ)****Краткое руководство по эксплуатации****RU**

Розетка информационная (телефонная, компьютерная, компьютерная/ телефонная, телевизионная, акустическая) серии BRITE товарного знака IEK (далее – розетка) предназначена:

- телефонная – для подключения устройств абонентской телефонной техники;
- компьютерная – для подключения сетевого кабеля компьютерной техники;
- телевизионная – для подключения телевизионных приёмников к коаксиальной

кабельной сети;

- акустическая – для подключения аудиоколонок к устройствам

воспроизведения звука;

- HDMI – для подключения мультимедийных устройств;

- TV/SAT – для подключения телевизионных (TV) и спутниковых (SAT)

приемников.

Розетка предназначена для скрытой установки внутри помещений, устанавливается в стандартные монтажные коробки диаметром 55–60 мм, глубиной 40 мм.

Розетка соответствует требованиям ТР ЕАЭС 037/2016.

В комплект поставки изделия входят: розетка – 1 шт., паспорт – 1 экз.

(на групповую упаковку).

ЗАПРЕЩАЕТСЯ

Эксплуатация розетки при образовании трещин в процессе эксплуатации или сколов в основании розетки или крышке.

Подключение розетки к неисправной электропроводке.

ВНИМАНИЕ

При монтаже розетки необходимо убедиться в том, что монтажная коробка прочно удерживается в отверстии стены.

При закреплении розетки в коробке нужно строго следить за тем, чтобы провода не попадали под распорные лапки.

Правила монтажа: для монтажа в монтажную коробку обеспечить минимальное расхождение распорных лапок путём выкручивания двух винтов, крепящих распорные лапки, старайтесь не выводить винты из зацепления с гайкой.

В телефонной и компьютерной розетке вставить подготовленные к монтажу провода в пазы колодки. Опуская крышку колодки на 90°, надёжно закрепить провода в колодке. В телевизионной розетке подготовленный к монтажу коаксиальный кабель присоединить к винтовым зажимам. Установить механизм

в монтажную коробку, закрепить с помощью саморезов или закрутить два винта до надёжной фиксации распорными лапками. При необходимости установить на закреплённое шасси декоративную рамку, приобретаемую отдельно, до фиксации на защёлках.

EN

Registered jack (telephone, computer, computer/telephone, television, acoustic) of BRITE series of IEK trademark (hereinafter to as the jack) is designed:

- telephone – for connection of subscriber telephone equipment devices;
- computer – for connection of network cable of computer equipment;
- TV – for connection of television receivers to a coaxial cable network;
- audio – for connecting audio speakers to audio playback devices;
- HDMI – for connecting multimedia devices;
- TV/SAT – for connecting television (TV) and satellite (SAT) receivers.

Scope of application of the jack: for hidden installation indoors in standard mounting boxes with the diameter 55–60 mm, depth 40 mm.

The delivery scope includes: jack – 1 pc., passport – 1 copy (per multiple package).

IT IS FORBIDDEN

Operation of the jack when cracks forming during operation or chips in the base of the jack or in the cover. Connecting the jack to a faulty electrical wiring.

ATTENTION

When installing the jack, make sure that the mounting box is firmly held in the wall hole. When fixing the jack in the box, you must keep strict watch that the wires do not fall under the spacer claws.

Installation rules: for installation in the mounting box, ensure minimum divergence of the spacer claws by unscrewing the two screws securing the spacer claws. Try not to remove the screws from engagement with the nut.

In the telephone and computer jacks, insert the wires prepared for installation into the grooves of the block. By lowering the block cover 90°, securely fasten the wires in the block. In the television jack, connect the coaxial cable prepared for installation to the screw terminals. Install the mechanism into the mounting box, secure it using self-tapping screws or tighten two screws until securely fixed with spacer tabs. If necessary, install a decorative frame, purchased separately, on the fixed chassis until it is fixed on the latches.

KZ

IEK тауар белгісінің BRITE сериялы ақпараттық (телефондық, компьютерлік, компьютерлік/телефондық, телевизиялық, акустикалық) розеткасы (бұдан әрі – розетка):

- телефондық – абоненттік телефон техникасының құрылғыларын жалғауға;
- компьютерлік – компьютерлік техниканың желілік кабелін жалғауға;
- телевизиялық – телевизия қабылдағыштарын коаксиалдік кабельдік желіге жалғауға;
- акустикалық – аудиобағандарды дыбыс жаңғырту құрылғыларына жалғауға;
- HDMI – мультимедиялық құрылғыларды қосуға арналған;
- TV/SAT – телевизиялық (TV) және жерсеріктік (SAT) қабылдағыштарын қосуға арналған.

Розетка 037/2016 ЕАЭО ТР техникалық регламентінің талаптарына сәйкес келеді.

Розетканың пайдалану саласы: үйжайлардың ішіне жасырын орнатуға арналған. Розетка диаметрі 55–60 мм, тереңдігі 40 мм стандартты монтаждау қораптарына орнатылады.

Бұйымды жеткізу жиынтығына мыналар кіреді: ақпараттық – 1 дана, паспорт – 1 дана (топтық қаптамаға).

Пайдалану барысында розетканың негізінде немесе қақпағында сызаттар немесе жарықтар пайда болғанда розетканы пайдалануға, розетканы ақаулы электр сымдары желісіне жалғауға
ТЫЙЫМ САЛЫНАДЫ.

НАЗАР АУДАРЫҢЫЗ

Розетканы монтаждаған кезде монтаждау қорабының қабырғаның саңылауында берік ұсталып тұрғанына көз жеткізу қажет.

Розетканы қорапқа бекіткен кезде сымдардың керме тетіктерге тиіп кетпеуін қатаң қадағалау керек.

Монтаждау қағидалары: монтаждау қорабына монтаждау үшін керме тетіктерді бекітетін екі бұраманы бұрау арқылы керме тетіктердің барынша аз алшақтауын қамтамасыз етіңіз, бұрамаларды сомынды ұстатқыштан шығарып алмауға тырысыңыз.

Телефондық және компьютерлік розеткада монтаждауға дайындалған сымдарды қалыптың ойықтарына енгізіңіз. Қалыптың қақпағын 90° түсіріп, сымдарды қалыпқа берік бекітіңіз. Телевизиялық розеткада монтаждауға дайындалған коаксиальдік кабельді бұрама қысқыштарға жалғаңыз. Механизмді монтаждау қорабына қондырып, бұрамашегенің көмегімен бекітіңіз немесе екі бұрама керме тетіктермен берік бекітілгенге дейін бұраңыз. Қажет болса, бекітілген шассиге бекіткіштерге бекітілгенге дейін бөлек сатып алынатын сәндік жақтауды орнатыңыз.

RO

Priza de informații (telefon, computer, computer/telefon, televizor, acustic) din seria BRITE a mărcii comerciale IEK (denumită în continuare priză) este destinată:

- telefonică – pentru conectarea echipamentelor telefonice ale abonatului;
 - de calculator – pentru conectarea unui cablu de rețea al echipamentelor informatice;
 - TV – pentru conectarea receptoarelor de televiziune la o rețea de cablu coaxial;
 - acustică – pentru conectarea difuzoarelor audio la dispozitivele de redare a sunetului;
 - HDMI – pentru conectarea dispozitivelor multimedia;
 - TV/SAT – pentru conectarea receptoarelor de televiziune (TV) și satelit (SAT).
- Domeniul de aplicare al prizei: pentru instalare ascunsă în interior. Priza este instalată în cutii de joncțiune standard cu un diametru de 55–60 mm, o adâncime de 40 mm.
- Mahsulotni yetkazib berish to'plamiga quyidagilar kiradi: priza de informații – 1 dona, pasport – 1 nusxa (guruhlab qadoqlashda).

ESTE INTERZIS

Funcționarea prizei în caz de fisurare în timpul funcționării sau așchii în baza prizei sau a capacului. Conectarea unei prize la o instalație electrică defectă.

ATENȚIE

Asigurați-vă că verificați dacă nu există tensiune la locul de muncă folosind un indicator de tensiune. Atunci când instalați priza, asigurați-vă că cutia de joncțiune este ținută ferm în deschiderea peretelui. Când fixați priza în cutie, trebuie să vă asigurați cu strictețe că firele nu cad sub gheare de prindere.

Reguli de instalare: pentru instalarea într-o cutie de joncțiune, asigurați o întindere minimă a ghearelor de prindere prin deșurubarea celor două șuruburi care fixează gheare de prindere, încercați să nu decuplați șuruburile de pe piuliță.

În priza de telefon și computer, introduceți firele pregătite pentru instalare în canalurile blocului. Coborând capacul blocului cu 90 °, fixați bine firele în bloc. În priza TV, conectați cablul coaxial pregătit pentru instalare la bornele cu șurub. Instalați mecanismul în cutia de joncțiune, fixați-l cu șuruburi autofiletante sau strângeți două șuruburi până se fixează bine cu gheare de prindere. Dacă este necesar, instalați un cadru decorativ, achiziționat separat, pe șasiul fix până când este fixat pe zăvoare.

AZ

IEK ticaret nişanının BRITE seriyasının (bundan sonra rozетка adlandırılacaq) məlumat (informasiya) rozetkası (yuvası) (telefon, kompüter, kompüter/telefon, televiziya, akustik) nəzərdə tutulub:

- telefon – abunəçi telefon cihazlarını birləşdirmək üçün;
- kompüter – kompüter avadanlığının şəbəkə kabelini birləşdirmək üçün;
- televiziya – televiziya qəbuledicilərini koaksial kabel şəbəkəsinə qoşmaq üçün;
- akustik – audio dinamikləri audio oxutma cihazlarına qoşmaq üçün;
- HDMI – multimedia cihazlarını birləşdirmək üçün;
- TV/SAT – televiziya (TV) və peyk (SAT) qəbuledicilərini birləşdirmək üçün.

Rozетка qapalı yerlərdə gizli quraşdırma üçün nəzərdə tutulmuşdur, diametri 55–60 mm və dərinliyi 40 mm olan standart montaj qutularında quraşdırılmışdır.

Məhsulun çatdırılma məstine daxildir: rozетка – 1 ədəd, pasport – 1 nüsxə. (qrup qablaşdırma üçün).

QADAĞANDIR

Əməliyyat zamanı çatlar əmələ gəldikdə və ya rozetkanın və ya qapağın altındakı çiplər zamanı rozetkanın işləməsi. Bir rozetkanın nasaz elektrik naqillərinə qoşulması.

DİQQƏT

Rozetkanı quraşdırarkən, montaj qutusunun divar çuxurunda möhkəm saxlandığından əmin olmalısınız. Qutudakı rozetkanı bağlayarkən, tellərin boşluq nişanlarının altına düşməməsini ciddi şəkildə təmin etməlisiniz.

Quraşdırma qaydaları: montaj qutusuna quraşdırmaq üçün aralıq ayaqlarını təmin edin iki vintini açmaqla aralıq ayaqlarının minimal fərqi təmin edin, vintləri qaykadan ayırmamağa çalışın.

Telefon və kompüter rozetkalarında quraşdırma üçün hazırlanmış telləri blokun yivlərinə daxil edin. Blok örtüyünü 90° aşağı salaraq, blokdakı naqilləri etibarlı şəkildə bağlayın. Televiziya yuvasında quraşdırma üçün hazırlanmış koaksial kabeli vida terminallarına birləşdirin. Mexanizmi montaj qutusuna quraşdırın, özünü vurma vintlərindən istifadə edərək bərkidin və ya iki vintini boşluq nişanları ilə möhkəm bərkidilənə qədər sıxın. Lazım gələrsə, mandallar ilə bərkidilməzdən əvvəl sabit şassiye ayrıca satın alınan dekorativ çərçivə quraşdırın.

AM

IEK ապրանքանիշի BRITE շարքի տեղեկատվական (հեռախոսային, համակարգչային, համակարգչային/հեռախոսային, հեռուստատեսային, ակուստիկ) վարդակը (այսուհետ՝ վարդակ) նախատեսված է՝

– հեռախոսայինը՝ բաժանորդային հեռախոսային սարքավորումների սարքերը միացնելու համար,

– համակարգչայինը՝ համակարգչային տեխնիկայի ցանցային մալուխը միացնելու համար,

– հեռուստատեսայինը՝ հեռուստատեսային ընդունիչները կոաքսիալ մալուխային ցանցին միացնելու համար,

– ակուստիկը՝ աուդիո բարձրախոսները ձայնարկիչ սարքերին միացնելու համար,

– HDMI՝ մուլտիմեդիական սարքերը միացնելու համար,

– TV/SAT՝ հեռուստատեսային (TV) և արբանյակային (SAT) ընդունիչները

միացնելու համար:

Վարդակը նախատեսված է տարածքի ներսում անսկատ տեղադրման համար, տեղադրվում է 55-ից 60 մմ տրամագծով ստանդարտ տեղակայման տուփերում, 40 մմ խորությամբ:

Վարդակը համապատասխանում է ԵԱՏՄ տեխնիկական կանոնակարգ 037/2016 պահանջներին:

Մատակարարման լրակազմը ներառում է՝ 1 հատ վարդակ, 1 օրինակ անձնագիր (խմբային փաթեթավորման համար):

ԱՐԳԵԼՎՈՒՄ Ե

Օգտագործել վարդակը շահագործման ընթացքում ճաքեր կամ վարդակի կամ կափարիչի հիմքում ջարդվածքատեղեր առաջանալու դեպքում: Միացնել վարդակը անսարք էլեկտրահաղորդալարերի ցանցին:

ՈՒՇԱԴՐՈՒԹՅՈՒՆ

Վարդակը տեղադրելիս պետք է համոզվել, որ տեղակայման տուփը ամուր պահվում է պատի անցքի մեջ: Վարդակը տուփի մեջ ամրացնելիս պետք է խստորեն հետևել, որպեսզի լարերը չընկնեն պահանգային թաթիկների տակ:

Տեղակայման կանոնները՝ տեղակայման տուփի մեջ տեղադրելու համար ապահովել պահանգային թաթիկների նվազագույն տարածում՝ պահանգային թաթիկներն ամրացնող երկու պտուտակները թուլացնելու միջոցով, աշխատեք պտուտակները չհանել մասնեկի հետ կցումից:

Հեռախոսային և համակարգչային վարդակների մեջ տեղադրել տեղակայման համար պատրաստված հաղորդալարերը՝ ազուցարանի ակունների մեջ: Ազուցարանի կափարիչը 90°-ով իջեցնելով՝ հաղորդալարերը ապահով ամրացնել ազուցարանում: Հեռուստատեսային վարդակում տեղակայման համար պատրաստված կոաքսիալ մալուխը կցել պտուտակային սեղմակներին: Տեղադրել մեխանիզմը տեղակայման տուփի մեջ, ամրացնել ինքնահսկման պտուտակներով կամ պտտել երկու պտուտակ, միևնույն պահանգային թաթիկներով ապահով ամրացնում: Անհրաժեշտության դեպքում ամրացված ամրաշրջանակի վրա տեղադրել առանձին ձեռք բերվող դեկորատիվ շրջանակը, նախքան սողակների վրա ամրացնելը:

GE

BRITE-ն Տերուրի IEK-ի սաստիակալու ՆիՇՆ-ի ինֆորմացիոն (Շլեյֆոնի, Կոմբիուդերի, Կոմբիուդերի/Շլեյֆոնի, Շլեյֆոնի, Կոմբիուդերի) ռոբոտի ցանկությանը:

- ტელეფონის – სააბონენტო სატელეფონო ტექნიკის მოწყობილობების ჩართვისთვის;
- კომპიუტერის – კომპიუტერული ტექნიკის ქსელური კაბელის ჩართვისთვის;
- ტელევიზორის – სატელევიზიო მიმღების კოაქსიალურ საკაბელო ქსელში ჩართვისთვის;
- აკუსტიკური – აუდიოსვეტების ხმის აღმწარმოებელ მოწყობილობებზე ჩართვისთვის;
- HDMI – მულტიმედია მოწყობილობების ჩართვისთვის;
- TV/SAT – სატელევიზიო (TV) და თანამგზავრული (SAT) მიმღებების ჩართვისთვის.

როზეტი განკუთვნილია სათავსებს შიგნით ფარული დაყენებისთვის, მონტაჟდება 55–60 მმ დიამეტრის, 40 მმ სიღრმის სტანდარტულ სამონტაჟო კოლოფებში.

ნაწარმის მიწოდების კომპლექტში შედის: როზეტი – 1 ც., პასპორტი – 1 ეგზ. (ჯგუფურ შეფუთვაზე).

აკრძალულია

როზეტის გამოყენება როზეტის ფუძეზე ან თავსახურზე ექსპლუატაციის პროცესში ბზარების ან ნახეთქების გაჩენისას; როზეტის გაუმართავ ელექტროგაყვანილობაში ჩართვა.

ყურადღება

როზეტის დამონტაჟებისას, აუცილებლად დარწმუნდით, რომ სამონტაჟო კოლოფი მყარად დამაგრებულია კედლის ნახვრეტში. როზეტის კოლოფში დამაგრებისას, მკაცრად თვალყური ადევნეთ იმას, რომ სადენები გამბჯენ თათებს შორის არ მოხვდეს.

დამონტაჟების წესი: სამონტაჟო კოლოფში დამონტაჟებისას უზრუნველყავით გამბჯენი თათების მინიმალური დაშორება მომჭერი ორი ხრახნის ამოხრახნვის გზით, ეცადეთ, არ ამოიღოთ ხრახნები ქანჩის მოდებიდან; ტელეფონის და კომპიუტერის როზეტში ჩასვით მონტაჟისთვის დამზადებული სადენები ხუნდის კილოებში. ხუნდის თავსახურის 90° დაშვებისას, საიმედოდ დაამაგრეთ სადენები ხუნდში,

ტელევიზორის როზეტში სამონტაჟოდ დამზადებული კოაქსიალური კაბელი შეაერთეთ ხრახნიან მომჭერებთან. დააყენეთ მექანიზმი სამონტაჟო კოლოფში, დაამაგრეთ თვითმჭრელების მეშვეობით ან მოუჭერით ორი ხრახნით საიმედო ფიქსაციამდე გამბჯენი თათების მეშვეობით. საჭიროების შემთხვევაში დააყენეთ დამაგრებულ შასიზე დეკორატიული ჩარჩო, რომელიც უნდა შეიძინოთ ცალკე, საკეტელებზე ფიქსაციამდე.

KY

IEK товардык белгисинин BRITE сериясындагы маалыматтык розетка (телефондук, компьютердик, компьютердик/телефондук, телевизиондук, акустикалык) (мындан ары – розетка) төмөнкүгө арналган:

– телефондук – абоненттик телефондук техника түзмөктөрүн туташтыруу үчүн;
– компьютердик – компьютердик техниканын тармактык кабелин туташтыруу үчүн;

– телевизиондук – телевизиондук кабылдагычтарды коаксиалдык кабелдик тармакка туташтыруу үчүн;
– акустикалык – аудиоколонкаларды үн чыгаруучу түзмөктөргө туташтыруу үчүн;
– HDMI – мультимедиа түзмөктөрүн туташтыруу үчүн;
– TV/SAT – телевизиондук (TV) жана спутниктик (SAT) кабылдагычтарды туташтыруу үчүн.

Розетка имараттын ичинде жашыруун орнотууга арналган. Диаметри 55–60 мм, тереңдиги 40 мм болгон стандарттуу куроо кутуларына орнотулат.

Розетка ЕАЭБ ТР 037/2016 талаптарына ылайык келет.

Өнүмдүн жеткирүү топтомунда төмөнкүлөр кирет: розетка – 1 даана, паспорт – 1 экз. (топтук таңгакка).

ТЫЮУ САЛЫНАТ

Розетканын же капкактын негизинде сыныктар же пайдалануу процессинде жаракалар жаралганда розетканы колдонууга. Розетканы бузулган электр өткөрүү тармагына туташтырууга.

КӨҮЛ БУРУҢУЗ

Розетканы куроодо куроо кутусу дубалдын тешигине жакшы кармалып турганын текшерүү керек. Розетканы кутуга бекитүүдө зымдар керүүчү чөңгөлдердин астына түшпөгөнүн катуу көзөмөлдөө керек.

Куроо эрежелери: куроо кутусуна куроо үчүн керүүчү чөңгөлчелерге эки буралгыны буроо менен керүүчү чөңгөлчелердин минималдуу ажырашын камсыздап, гайка менен бекитилген жерден буралгыларды чыгарбоого аракет кылыңыз;

Телефондук жана компьютердик розеткага куроого даярдалган зымдарды колодканын нуктарына киргизүү керек. Колодканын капкагын 90° түшүрүп, колодкадагы зымдарды жакшы бекитүү керек. Телевизиондук розеткада куроого даярдалган коаксиалдык кабелди буралгы кыскычтарына туташтыруу керек. Куроо кутусуна механизмди орнотуп, өзү кескичтер менен бекитип же эки буралгыны керүүчү чөңгөлчелер менен жакшы бекитилгенге чейин бураңыз. Зарыл болгондо бекитилген шассиге өзүнчө сатып алына турган кооз рамканы чыкылдаган үн чыкканча орнотуу керек.

TJ

Васлаки иттилоотй (телефонй, компьютерй, компьютерй/телефонй, телевизионй, акустикй) силсилаи BRITE тамгаи молии IEK (минбаъд – васлак) пешбинй шудааст:

– телефонй – барои пайваст кардани дастгоҳҳои техникаи телефони муштариён;
– компьютерй – барои пайваст кардани кабели шабакави технологияи компьютерй;
– телевизионй – барои пайваст кардани қабулкунандаҳои телевизионй ба шабакаи кабелии коаксиалй;
– акустикй – барои пайваст кардани баландгӯяқҳои аудио ба дастгоҳҳои таҷдиди садо;

– HDMI – барои пайваст кардани дастгоҳҳои мултимедиявӣ;
– TV/SAT – барои пайваст кардани қабулкунандаҳои телевизионӣ (TV) ва моҳворай (SAT).

Васлак барои насби пинҳонӣ дар дохили биноҳо пешбинӣ шудааст, дар қуттиҳои насбии стандартӣ бо диаметри 55-60 мм, чуқурии 40 мм насб карда мешавад.

Ба маҷмӯи таҳвили маҳсулот дохил мешаванд: васлак – 1 адад, шиноснома – 1 нусха (барои бастабандии гурӯҳӣ).

МАНЪ АСТ

Истифода бурдани васлак ҳангоми пайдо шудани тарқишҳо ё ҷойҳои шикаста дар пояи васлак ё сарпӯш дар ҷараёни истифода.

Пайваст кардани васлак ба ноқилҳои носоз.

ДИҚҚАТ

Ҳангоми насб кардани васлак, бояд боварӣ ҳосил кард, ки қуттии васлкунӣ дар сӯроҳи девор мустаҳкам нигоҳ дошта шудааст.

Ҳангоми васл кардани васлак дар қуттӣ, бояд ба таври қатъӣ боварӣ ҳосил кард, ки симҳо ба пояҳои фосилавӣ намерасанд.

Қоидаҳои насб: барои васл кардан ба қуттии васлкунӣ ихтилофи ҳадди ақали пояҳои фосилавиرو бо роҳи печонидани ду мурват, ки пояҳои фосилавиру мустаҳкам мекунад, таъмин намоед, кӯшиш кунед, ки мурватҳоро аз пайвастшавӣ бо гайка хориҷ накунад.

Дар васлаки телефонӣ ва компютерӣ симҳои барои насб омодашударо ба чуқуриҳои болиштак гузored. Сарпӯши болиштакро ба 90° фуруварда, симҳоро ба болиштак мустаҳкам кунед. Дар васлаки телевизионӣ сими коаксиалии барои насб омодашударо ба исканҷаҳои печдор пайваст кунед. Механизмро ба қуттии васлкунӣ насб кунед, бо истифода аз мурватҳои худкор мустаҳкам кунед ё ду мурватро то мустаҳкам шудан бо пояҳои фосилавӣ печонед. Дар ҳолати зарурӣ, ба шассии мустаҳкамшуда ҷаҳорҷӯбаи ороишии алоҳида харидашударо то ба қулфҳо васл шудан насб кунед.

UZ

IEK savdo belgisi ishlab chiqarayotgan BRITE seriyali telekommunikatsiya uchun mo'ljallangan (telefon, kompyuter, kompyuter / telefon, televizor, akustik) rozetkasi (bundan buyon matnda rozetka deb yuritiladi) quyidagilar uchun qo'llaniladi:

- telefonlar uchun – abonent telefon uskunalarini qurilmalarini ulash uchun;
- kompyuterlar uchun – kompyuter uskunalarining tarmoq kabelini ulash uchun;
- televideniye uskunalarini uchun – televizion priyomniklarni (televizorlarni) koaksiyal turdagi kabel tarmog'iga ulash uchun;
- akustik uskunalar uchun – audio karnaylarni audio ijro etish qurilmalariga ulash uchun;
- HDMI ulanishlar uchun – multimedia qurilmalarini ulash uchun;
- TV/SAT formatidagi ulanishlar uchun – televizion (TV) va sun'iy yo'ldosh (SAT) signallarini qabul qiluvchilarni ulash uchun.

Rozetka ichki makonda yashirin o'rnatish uchun mo'ljallangan, u o'rnatish vintlarining o'qi diametri 55–60 mm va chuqurligi 40 mm bo'lgan standart o'rnatish qutilariga o'rnatiladi.

Mahsulotni yetkazib berish to'plamiga quyidagilar kiradi: rozетка – 1 dona, pasport – 1 nusxa (guruhlab qadoqlashda).

TAQIQLANADI

Rozetkani ishlab jarayonida uning tag asosi yoki qopqog'ida biror bir darz ketishlar yohud yoriqlar paydo bo'lgan taqdirda rozetkani ekspluatatsiya qilish. Rozetkani nosoz elektr simlariga ulash.

DIQQAT

Rozetkani montaj qilayotganda va o'rnatayotganda, o'rnatish qutisi devor teshigida mahkam ushlanganligiga ishonch hosil qilishlik zarur.

Rozetkani montaj qutisiga mahkamlashda elektr simlari qutining qotirish oyoqchalari ostida siqilib qolib ketmaganligiga qat'iy ishonch hosil qilish kerak.

Montaj qilish va o'rnatish qoidalari: montaj qutisiga o'rnatish uchun qotirish oyoqchalarni mahkamlaydigan ikkita vintni burab, qotirish oyoqchalarning o'zaro minimal farqlanishini ta'minlang, bunda vintlarni gayka bilan ulanganlik darajasidan chiqarib yubormaslikka harakat qiling.

Rozetkani telefonlar hamda kompyuterlar uchun qo'llaniladigan turlarini o'rnatishda montaj uchun shay qilingan simlarni kolodkalarining yoriqlari ichiga joylashtiring. Ushbu kolodkalarining qopqog'ini 90° ga tushirgan holatda, simlarni kolodkalarining ichida mahkam o'rnatish. Rozetkani televizorlar uchun qo'llaniladigan turlarini montaj qilishda o'rnatish uchun tayyorlangan koaksiyal kabelni vintli qisqichlarga ulang. Mexanizmni montaj qutisiga o'rnatish, samozlar yordamida mahkam qilib qotirish yoki ikkita vintni qotirish oyoqchalari bilan aniq va mustahkam mahkamlangunga qadar burab qotirish. Agar kerak bo'lsa, mandallarga mahkamlangunga qadar alohida sotib olingan dekorativ ramkani mahkamlangan shassisiga o'rnatish.

Таблица 1 – Технические данные телефонной розетки / Table 1 – Technical data of telephone socket / 1-кесте – Телефондық розетканың техникалық мәліметтері / Tabelul 1 – Date tehnice ale prizei de telefon / Cədvəl 1 – Telefon rozetkasının texniki məlumatları / Աղյուսակ 1 – Հեռախոսային վարդակի տեխնիկական տվյալները / ცხრილი 1 – ტელეფონის როზეტის ტექნიკური მაჩვენებლები / 1-таблица – Телефондук розетканын техникалык маалыматтары / Чадвали 1 – Маълумоти техникийи васлаки телефонӣ / 1-jadval – Rozetkani telefonlar uchun qo'llanilgan holatidagi texnik ko'rsatkichlari

Наименование показателя / Parameter name / Көрсеткіштің атауы / Denumirea indicatorului / Gösterici adı / Ցուցանիչի անվանումը / მაჩვენებლის დასახელება / Көрсеткүчтүн аталышы / Номи нишондиҳанда / Ko'rsatkich nomi	PT10-5pX*
Число контактов, шт. / Number of contacts, pcs. / Түйінелер саны, дн. / Număr de contacte, buc. / Kontaktların sayı, ədəd. / Числотақсәтләрі рәсләклә, һәһәт / კონტაქტების რაოდენობა, ც. / Тиймектердин саны, даана. / Шумораи тамосҳо, адад. / Kontaktlar soni, dona	4
Тип розетки / Socket type / Розетканың түрі / Tip de priză / Rozetka növü / Վարդակի տեսակը / როზეტის ტიპი / Розетканын тиби / Навъи васлак / Rozetka tipi	RJ11/6P4C
Сечение кабеля / Cable cross-section / Кабельдің көлденең қимасы / Secțiunea conductoarelor / Kabel kəsiyi / Մալուկի հատվածը / კაბელის კვეთი / Кабелдин кесилиши / Буриши кабел / O'tkazgichlarning kesimi, mm2	0,5
Номинальный ток / Rated current / Номиналды ток / Curentul nominal / Nominal cərəyan / Սովորական հոսանք / ნომინალური დენი / Номиналдуу ток / Ҷарағи номиналь / Nominal tok, A	1

Таблица 2 – Технические данные компьютерной розетки / Table 2 – Technical data of a computer socket / 2-кесте – Компьютерлік розетканың техникалық мәліметтері / Tabelul 2 – Caracteristicile tehnice ale unei prize de computer / Cədvəl 2 – Kompüter rozetkasinin texniki məlumatları / Աղյուսակ 2 – Համակարգչային վարդակի տեխնիկական տվյալները / ცხრილი 2 – კომპიუტერის როზეტის ტექნიკური მახვენებლები / 2-таблица – Компьютердик розетканын техникалык маалыматтары / Чадвали 2 – Маълумоти техникий васлаки компютерӣ / 2-jadval – Rozetkaniing kompyuterlar uchun qo'llanilgan holatidagi texnik ko'rsatkichlari

Наименование показателя / Parameter name / Көрсеткіштің атауы / Denumirea indicatorului / Göstərici adı / Ցուցանիչի անվանումը / მახვენებლის დასახელება / Көрсөткүчтүн аталышы / Номи нишондиҳанда / Ko'rsatkich nomi	PK10-БрХ*	PK10-2-БрХ*	PK11-БрХ*	PK11-2-БрХ*
Число контактов, шт. / Number of contacts, pcs. / Түйіспелер саны, дн. / Număr de contacte, buc. / Kontaktların sayı, ədəd. / Числосактустері рәсәслә, һәш / ვონტაქტების რაოდენობა, ც. / Тиймектердин саны, даана. / Шумораи тамосҳо, адад. / Kontaktlar soni, dona	8			
Тип розетки / Socket type / Розетканың түрі / Tip de priză / Rozetka növü / Վարդակի տեսակը / როზეტის ტიპი / Розетканын тиби / Навъи васлак / Rozetka tipi	RJ45/8P8C			
Сечение кабеля / Cable cross-section / Кабельдің көлденең қимасы / Secțiunea conductoarelor / Kabel kesiyi / Մալովի հատվածը / კაბელის კვეთი / Кабелдин кесилиши / Буриши кабел / O'tkazgichlarning kesimi, mm²	0,5			
Количество розеток, шт. / Number of sockets, pcs. / Розеткалар саны, дн. / Număr de prize, buc. / Soketlərin sayı, ədəd. / Վարդակների рәсәслә, һәш / როზეტების რაოდენობა, ც. / Розеткалардын саны, даана. / Шумораи васлақҳо, адад. / Rozetkalar soni, dona	1	2	1	2
Категория по / Category according to / Бойынша санаты / Categorie conform / Uyğun kateqoriya / Чәһәтқорһә рәһәт / კატეგორია მიხედვით / Боюнча категория / Дараҷа аз рӯи / Bo'yicha kategoriyasi ISO/IEC 11801	5e		6	
Рабочая частота / Working frequency / Жұмыс жиілігі / Frecvența de operare / İşləmə tezliyi / Աշխատանքային հաճախությունը / სამუშაო სიხშირე / Иштөө жыштыгы / Басомади қорӣ / Ish chastotasi, Mhz	125		200	

Таблица 3 – Технические данные розетки двойной (компьютерная + телефонная) / Table 3 – Technical data of the computer/phone socket / 3-кесте – Қос розетканың техникалық мәліметтері (компьютерлік + телефондық) / Tabelul 3 – Date tehnice ale unei prize duble (computer + telefon) / Cədvəl 3 – İkiqat rozetkanın texniki məlumatları (kompüter + telefon) / Այլուսակ 3 – Կրկնակի վարդակի (համակարգչային և հեռախոսային) տեխնիկական տվյալները / ცხრილი 3 – ორმაგი (კომპიუტერის + ტელეფონის) როზეტის ტექნიკური მახვენებლები / 3-таблица – Қос розетканың техникалық маалыматтары (компьютердик + телефондук) / Ҷадвали 3 – Маълумоти техникии васлаки дукарата (компютерӣ + телефонӣ) / 3-jadva – Kompyuter/telefon rozetkasining uchun qo'llanilgan holatidagi texnik ko'rsatkichlari

Наименование показателя / Parameter name / Көрсеткіштің атауы / Denumirea indicatorului / Göstերici adı / Ֆուցակի անվանումը / მახვენებლის დასახელება / Көрсөткүчтүн аталышы / Номи нишондиҳанда / Ko'rsatkich nomi	PK/T12-БрХ*	компьютерная / computer / компьютерлік / computer / kompüter / համակարգչային / კომპიუტერის / компьютердик / компютерӣ / kompyuter	телефонная / phone / телефондық / telefon / հեռախոսային / ტელეფონის / телефондук / телефонӣ
Число контактов, шт. / Number of contacts, pcs. / Түйіспелер саны, дн. / Număr de contacte, buc. / Kontaktların sayı, ədəd. / Կոնտակտների քանակը, հատ / კონტაქტების რაოდენობა, ც. / Тиймектердин саны, даана. / Шумораи тамосҳо, адад. / Kontaktlar soni, dona	8	4	
Тип розетки / Socket type / Розетканың түрі / Tip de priză / Rozetka növü / Կարդակի տեսակը / როზეტის ტიპი / Розетканын тиби / Навъи васлак / Rozetka tipi	RJ45/8P8C	RJ11/6P4C	
Сечение кабеля / Cable cross-section / Кабельдің көлденең қимасы / Secțiunea conductoarelor / Kabel kəsiyi / Մալուկի հատվածը / კაბელის კვეთი / Кабелдин кесилиши / Буриши кабел / O'tkazgichlarning kesimi, mm ²	0,5		
Номинальный ток / Rated current / Номиналды ток / Curentul nominal / Nominal cərəyan / Նոմինալ հոսանք / Номинальное значение / Номиналдуу ток / Чарағни номиналӣ / Nominal tok, A	–	1	
Категория по / Category according to / Бойынша санаты / Categorie conform / Uyğun kateqoriya / Կատեգորիա ըստ / კატეგორია მიხედვით / Боюнча категория / Дараҷа аз рӯи / Bo'yicha kategoriyasi ISO/IEC 11801	5e	–	
Рабочая частота / Working frequency / Жұмыс жиілігі / Frecvența de operare / İşlem tezliği / Աշխատանքային հաճախությունը / სამუშაო სიხშირე / Иштөө жыштыгы / Басомади қорӣ / Ish chastotasi, Mhz	125	–	

Таблица 4 – Технические данные телевизионной розетки / Table 4 – Technical data of the television socket / 4-кесте – Теледидарлық розеткасының техникалық мәліметтері / Tabelul 4 – Date tehnice ale prizei TV / Cədvəl 4 – Televiziya rozetkasının texniki məlumatları / Աղյուսակ 4 – Ջնուստատեսային վարդակի տեխնիկական տվյալները / ცხრილი 4 – ტელევიზორის როზეტის ტექნიკური მარკენებლები / 4-таблица – Телевизиондук розетканын техникалык маалыматтары / Чадвали 4 – Маълумоти техникии васлаки телевизионӣ / 4-jadval – Rozetkaning televizorlar uchun qo'llanilgan holatidagi texnik ko'rsatkichlari

Наименование показателя / Parameter name / Көрсеткіштің атауы / Denumirea indicatorului / Gösterici adı / Ցուցանիշի անվանումը / მარკენებლის დასახელება / Көрсөткүчтүн аталышы / Номии нишондиханда / Ko'rsatkich nomi	PTB11-0-БрХ*	РТВ10-0-БрХ*
Полоса частот / Frequency band / Жиіліктер жолағы / Banda de frecvență / Tezlik diapazonu / Բաճախությունների գոտի / სიხშირეთა ზოლი / Жыштыктардын тилкеси / Хати басомад / Chastota polosasi, Mhz	5-862	
Тип розетки / Socket type / Розетканың түрі / Tip de priză / Rozetka növü / Վարդակի տեսակը / როზეტის ტიპი / Розетканын тиби / Навъи васлак / Rozetka tipi	оконечная / terminating / түпкі / terminal / бայрақын / ბოლო / аякы / канорй / yagona (okonechniy)	проходная / pass-through / өтпелі / de trecere / keçid / միջանցիկ / გამავალი / өтмө / бо гузариш / terminal o'tkazgichli
Ослабление сигнала / Signal attenuation / Сигналдың өлсіреуі / Atenuarea semnalului / Signalin zəifləməsi / Ազդանշանի թուլացում / სიგნალის შესუსტება / Сигналды азайтуу / Суштшавии сигнал / Signal susayishi, dB	2	
Волновое сопротивление / Wave resistance / Толқындық кедергі / Impedanța de undă / Dalğa empedansı / Ալիքային դիսպրոբություն / ტალღური წინაღობა / Толкун каршылыгы / Муқовимати мавқ / To'lqin qarshiligi, Ohm	75	

Таблица 5 – Технические данные розетки двойной (компьютерная + телевизионная) / Table 5 – Technical data of the double socket (computer + TV) / 5-кесте – Қос розетканың техникалық мәліметтері (компьютерлік + теледидарлық) / Tabelul 5 – Date tehnice ale unei prize duble (computer + TV) / Cədvəl 5 – İkiqat rozetkanın texniki məlumatları (kompüter + televizor) / Աղյուսակ 5 – Կրկնակի վարդակի (համակարգչային և հեռուստատեսային) սեղսիկակաՆ տվյալսերը / ცხრილი 5 – ორმაგი (კომპიუტერის + ტელევიზორის) როზეტის ტექნიკური მარკენებლები / 5-таблица – Қос розетканың техникалық маалыматтары (компьютердик + телевизиондук) / Чадвали 5 – Маълумоти техникий васлаки дукарата (компютерӣ + телевизионӣ) / 5-jadval – Kompyuter/TV rozetkasining uchun qo'llanilgan holatidagi texnik ko'rsatkichlari

Наименование показателя / Parameter name / Көрсеткіштің атауы / Denumirea indicatorului / Göstərici adı / Ցուցանիշի անվանումը / მარკენების დასახელება / Көрсөткүчтүн аталышы / Номи нишондиханда / Ko'rsatkich nomi	РТВ/ПК12-БрХ*	
Число контактов, шт. / Number of contacts, pcs. / Түйіспелер саны, дн. / Număr de contacte, buc. / Kontaktların sayı, ədəd. / Կոնտակտների քանակը, հալ / კონტაქტების რაოდენობა, ც. / Тиймектердин саны, даана. / Шумораи тамосҳо, адад. / Kontaktlar soni, dona	8	–
Тип розетки / Socket type / Розетканың түрі / Tip de priză / Rozetka növü / Վարդակի տեսակը / როზეტის ტიპი / Розетканын тиби / Навъи васлак / Rozetka tipi	RJ45/8P8C	Type F
Сечение кабеля / Cable cross-section / Кабельдің көлденең қимасы / Secțiunea conductoarelor / Kabel kəsiyi / Մալուկի հատվածը / კაბელის კვეთი / Кабелдин кесилиши / Буриши кабел / O'tkazgichlarning kesimi, mm²	0,5	–
Категория по / Category according to / Бойынша санаты / Categorie conform / Uyğun kateqoriya / Чыныгы категория / Кәтәгәрия / Կատեգորիա դաս / კატეგორია მიხედვით / Боюнча категория / Дараҭа аз рӯи / Bo'yicha kategoriyasi ISO/IEC 11801	5e	–
Рабочая частота / Working frequency / Жұмыс жиілігі / Frecvența de operare / İşlemə tezliyi / Աշխատանքային հաճախությունը / სამუშაო სიხშირე / Иштөө жыштыгы / Басомади қорӣ / Ish chastotasi, Mhz	125	–
Тип розетки / Socket type / Розетканың түрі / Tip de priză / Rozetka növü / Վարդակի տեսակը / როზეტის ტიპი / Розетканын тиби / Навъи васлак / Rozetka tipi	–	оконечная / terminating / түпкі / terminal / ծայրային / ბოლო / аякы / канорӣ / yagona (okonechniy)
Ослабление сигнала / Signal attenuation / Сигналдың әлсіреуі / Atenuarea semnalului / Sıgnalın zəifləməsi / Աղբյուրի թուլացում / სიგნალის შესუსტება / Сигналды азайтуу / Сустанави сигнал / Signal susayishi, dB	–	2
Волновое сопротивление / Wave resistance / Толқындық кедергі / Impedanța de undă / Dalğa empedansı / Աղբյուրի դիմադրություն / ტალღური წინააღობა / Толқун қаршылығы / Муқовимати мавҷ / To'lqin qarshiligi, Ohm	–	75

Таблица 6 – Технические данные розетки HDMI / Table 6 – Technical data of the HDMI socket / 6-кесте – HDMI розеткасының техникалық мәліметтері / Tabelul 6 – Date tehnice ale prizei HDMI / Cədvəl 6 – HDMI yvasının texniki məlumatları / Աղյուսակ 6 – HDMI վարդակի տեխնիկական տվյալները / ცხრილი 6 – HDMI როზეტის ტექნიკური მარკენებლები / 6-таблица – HDMI розеткасынын техникалык маалыматтары / Чадвали 6 – Маълумоти васлаки техникий HDMI / 6-jadval – Rozetkaning HDMI uchun qo'llanilgan holatidagi texnik ko'rsatkichlari

Наименование показателя / Parameter name / Көрсеткіштің атауы / Denumirea indicatorului / Gösterici adı / Տուցակիչի անվանումը / მაჩვენებლის დასახელება / Көрсөткүчтүн аталышы / Номи нишондиханда / Ko'rsatkich nomi	PHDMI-0-БрХ*
Тип разъема / RJ type / Ағытпа типі / Tip de priză / Bağlayıcı növü / Միակցիչի տեսակը / გასართის ტიპი / Туташтыргычтын түрү / Навъи пайваस्तкунанда / Rozetka tipi	Type A

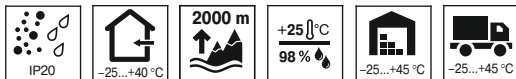
Таблица 7 – Технические данные розетки TV/SAT / Table 7 – Technical data of the TV/SAT socket / 7-кесте – TV/SAT розеткасының техникалық мәліметтері / Tabelul 7 – Date tehnice ale prizei TV/SAT / Cədvəl 7 – TV/SAT rozetkasının texniki məlumatları / Աղյուսակ 7 – TV/SAT վարդակի տեխնիկական տվյալները / ცხრილი 7 – TV/SAT როზეტის ტექნიკური მარკენებლები / 7-таблица – TV/SAT розеткасынын техникалык маалыматтары / Чадвали 7 – Маълумоти техникий ТВ / SAT / 7-jadval – Rozetkaning TV/SAT uchun qo'llanilgan holatidagi texnik ko'rsatkichlari

Наименование показателя / Parameter name / Көрсеткіштің атауы / Denumirea indicatorului / Gösterici adı / Տուցակիչի անվանումը / მაჩვენებლის დასახელება / Көрсөткүчтүн аталышы / Номи нишондиханда / Ko'rsatkich nomi	PTB/PCn12-БрХ*	
	телевизионная / TV / телевизиялык / televiziya / հեռուստատեսային / ტელევიზორის / телевизиондук / телевизионӣ	SAT
Полоса частот / Frequency band / Жіліктөр жолағы / Banda de frecvență / Tezlik diapazonu / Բաճախությունների գոտի / სიხშირეთა ზოლი / Жыштыктардын тилкеси / Хати басомад / Частота polosası, Mhz	5–862	950–2400
Ослабление сигнала / Signal attenuation / Сигналдың өлсіреуі / Atenuarea semnalului / Signalin zəifləməsi / Աղբյուրի թուլացում / სიგნალის შესუსტება / Сигналды азайтуу / Суштави сигнал / Signal susayishi, dB	2	3
Волновое сопротивление / Wave resistance / Толқындық кедергі / Impedanța de undă / Dalğa empedansı / Աղբյուրի դիմադրություն / ტალღური წინაღობა / Толқун қаршылығы / Муқовимати мавқ / To'liqin qarshiligi, Ohm	75	

Таблица 8 – Технические данные акустической розетки / Table 8 – Technical data of the acoustic socket / 8-кесте – Акустикалық розетканың техникалық мәліметтері / Tabelul 8 – Date tehnice ale prizei acustice / Cədvəl 8 – Akustik rozetkanın texniki məlumatları / Աղյուսակ 8 – Ակուստիկ վարդակի տեխնիկական տվյալները / ცხრილი 8 – აკუსტიკური როზეტის ტექნიკური მაჩვენებლები / 8-таблица – Акустикалык розетканын техникалык маалыматтары / Ҷадвали 8 – Маълумоти техникий васлаки акустикӣ / 8-jadval – Rozetkaning akustik uskunalar uchun qo'llanilgan holatidagi texnik ko'rsatkichlari

Наименование показателя / Parameter name / Көрсеткіштің атауы / Denumirea indicatorului / Göstərici adı / Шиксагыч асыксынык / маңкенебеліс дасыналеуба / Көрсөткүчтүн аталышы / Номи нишондиханда / Ko'rsatkich nomi	PA10-БрХ*
Сечение кабеля / Cable cross-section / Кабельдің көлденең қимасы / Secțiunea conductoarelor / Kabel kəsiyi / Մաղկի հասկաքը / კაბელის კვეთი / Кабелдин кесилиши / Буриши кабел / O'tkazgichlarning kesimi, mm²	0,4 – 5
Количество розеток, шт. / Number of sockets, pcs. / Розеткалар саны, дн. / Număr de prize, buc. / Soketların sayı, ədəd. / Ҳарқаскнтри ысласкдн, һаш / როზეტების რაოდენობა, ც. / Розеткалардын саны, даана. / Шумораи васлақо, адад. / Rozetkalar soni, dona	4
Тип розетки / Socket type / Розетканың түрі / Tip de priză / Rozetka növü / Ҳарқаски տեսакдн / როზეტის ტიპი / Розетканын тиби / Навъи васлак / Rozetka tipi	banana (WBT)

Таблица 9 – Общие технические данные розеток / Table 9 – General technical data of the sockets / 9-кесте – Розеткалардың жалпы техникалық мәліметтері / Tabelul 9 – Date tehnice generale ale prizelor / Cədvəl 9 – Rozetkaların ümumi texniki məlumatları / Աղյուսակ 9 – Ҳарқаскнтри ысласкдн տեխնիկական տվյալները / ცხრილი – როზეტების საერთო ტექნიკური მაჩვენებლები / 9-таблица – Розеткаларынын жалпы техникалык маалыматтары / Ҷадвали 9 – Маълумоти умумий техникий васлақо / 9-jadval – Rozetkalarga tegishli umumiy texnik ma'lumotlar

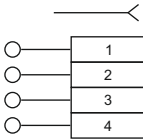


Наименование показателя / Parameter name / Көрсеткіштің атауы / Denumirea indicatorului / Göstərici adı / Шиксагыч асыксынык / маңкенебеліс дасыналеуба / Көрсөткүчтүн аталышы / Номи нишондиханда / Ko'rsatkich nomi	Значение / Value / Мəни / Valoarea / Dəyər / Қндыр / მნიშვნელობა / Маани / Арзиш / Ma'nosi
Срок службы, лет / Service life, years / Қызмет ету мерзімі, жылдар / Durata de viață, ani / Zəmanət (satış tarixindən), illər / Շահադության ժամկետը, տարի / მსახურების ვადა, წელი / Қызмат мөөнөтү, жыл / Мўхлати хидмат, сол / Yaroqlilik muddati, yillar	10
Гарантия (со дня продажи), лет / Warranty (from the date of sale), years / Кепілдік (сату күнінен бастап), жыл / Perioada de garanție, ani / Zəmanət (satış tarixindən), illər / Երաշխիք (վաճառքի օրից սկսած), տարի / გარანტია (გაყიდვის დღიდან), წელი / Кепилдик (сатылган күнүнөн тартып), жыл / Кафолат (аз рўзи фурўш), сол / Kafolat muddati, yillar	2

Таблица 1 (продолжение) / Table 1 (continuation) / 1-кесте (жалғасы) / Tabelul 1 (continuare) / Cədvəl 1 (davamı) / Աղյուսակ 1 (շարունակություն) / ცხრილი 1 (გაგრძელება) / 1-таблица (уландысы) / Чадвали 1 (идома) / 1-jadval (davomi)

<p>Наименование показателя / Parameter name / Көрсеткіштің атауы / Denumirea indicatorului / Göstərici adı / შივისსაქი ასკასოსი / მაჩვენებლის დასახელება / Көрсөткүчтүн аталышы / Номи нишондиханда / Ko'rsatkich nomi</p>	<p>Значение / Value / Мəни / Valoarea / Dəyər / Արժեքը / მნიშვნელობა / Маани / Арзиш / Ma'nosi</p>
<p>Ремонтопригодность / Reparability / Жөндөуге жарамдылыгы / Mentenabilitatea / Təmir davamlılığı / Կերասրրոզելիությունը / ვარგისიანობა რემონტისთვის / Оңдоого жарамдуулугу / Таъмирпазирӣ / Remontbobligi</p>	<p>Неремонтопригодны / Unrepairable / Жөндөуге жарамайды / Nereparabil / Təmirdən kənar / Անկերասրրոզելի / უვარგისია რემონტისთვის / Оңдоого жарамдуу эмес / Таъмирнопазирӣ / Remontbob emas</p>
<p>Утилизация / Disposal / Кәдере жарату / Eliminare / Sərəncam / Ociqlaşdırılış / უტილიზაცია / Утилизация / Истифодаи тақрорӣ / Utilizatsiya qilinishi</p>	<p>По требованиям законодательства стран реализации / In accordance with the legislation in the territory of sale / Өткөрү елінің аумағындағы заңнаманың талаптарына сәйкес / Eliminarea se efectuează în conformitate cu cerințele legislației țării de vânzare / Həyətə keçirilən ölkələrin qanunvericiliyinin tələblərinə uyğun olaraq / Իրացման երկրների օրենսդրության պահանջների համաձայն / რეალიზაციის ქვეყნის კანონმდებლობის მოთხოვნების მიხედვით / Сатылуучу өлкөлөрдүн мыйзамдарынын талаптары боюнча / Тибқи талаботи қонунғозории кишварҳое, ки дар он ҷо фурӯхта мешаванд / Utilizatsiya mahsulot sotilayotgan davlatlarning tegishli qonun hujjatlari talablariga muvofiq amalga oshiriladi</p>

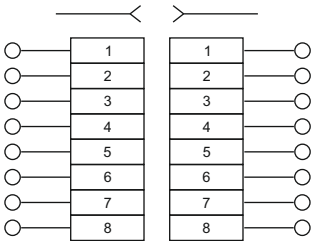
* **Б** – белый / white / ақ / alb / ағ / Ասխտակ / тეთრი / ак / сафед / оқ; **Кр** – бежевый / beige / сарғыш / bej / рtd / дҗеи / саргыч боз / қахваранг; **Ж** – жемчужный / pearl / маржан түсті / perla / mirvari / սարգարստակ / մարգարտիտի օքերի / бермет түстүү / марворидранг / marvarid; **Ш** – шампань / champagne / şampanie / şampan / шампан / շամպայն / შამპანი / шампонӣ; **С** – сталь / steel / болат / oʻtel / polad / պողպատ / ფოლადი / болот / пўлодӣ / ро'lat; **А** – алюминий / aluminum / aluminii / aluminii / alyuminiy / ալյումին / алумини; **Ч** – черный / black / кара / negru / qara / սև / შავი / кара / сивѣх / qora; **Г** – графит / graphite / grafit / qrafit / գրաֆիտ / графити; **М** – маренго / marengo / մարենգո / маренго / сафеди хокистартоб; **ТБ** – темная бронза / dark bronze / кара бола / bronz închis / tünd bürünc / մուգ բրոնզ / მუქი ბრინჯაო / күңүрт бронза / биринчи торик / to'q bronza; **АБ** – арктический белый / arctic white / арктикалык ақ / alb arctic / arktik ағ / арктикական асхтасак / арктикқулад тетри / арктикалык ак / сафеди арктик / arktika оқ; **ГН** – хром/никель / chrome/nickel / crom/nichel / xrom/nikel / քրոմ/նիկել / քромӣ / ნიკელი.



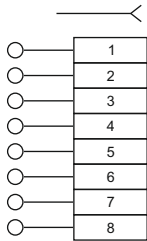
a) розетка телефонная / telephone socket / телефондық розетка / priză de telefon / telefon rozetkasi / հեռախոսային վարդակ / ტელეფონის როზეტი / телефондук розетка / васлаки телефон / telefon rozetkasi



b) розетка телевизионная / TV socket / телевизиялық розетка / TV terminal / televizor rozetkasi / հեռուստատեսային վարդակ / ტელევიზორის როზეტი / телевизиондук розетка / TV rozetka / васлаки телевизионий

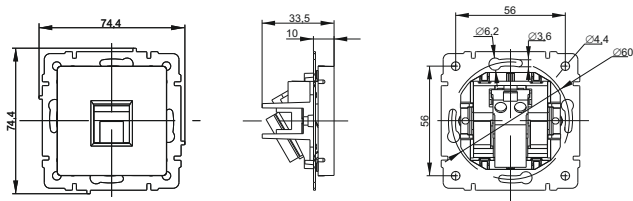


c) розетка компьютерная двойная / double computer socket / қос компьютерлік розетка / priză dublă pentru computer / tək kompüter rozetkasi / կրկնակի համակարգչային վարդակ / კომპიუტერის ორმაგი როზეტი / компьютердик кош розетка / ikkita kompyuter rozetkasi / васлаки компютери дукарата

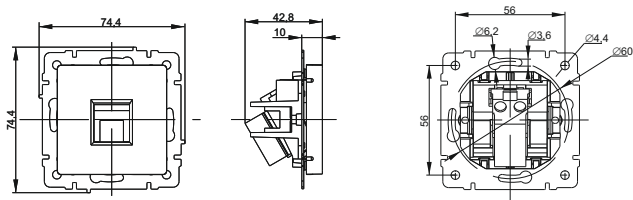


d) розетка компьютерная одноместная / single computer socket / бір компьютерлік розетка / priză unică pentru computer / ikiqat kompüter rozetkasi / համակարգչային վարդակ մեկտեղակի / კომპიუტერის ერთადგილიანი როზეტი / компьютердик розетка бир орундуу / yagona kompyuter rozetkasi / васлаки компютерий яқчо

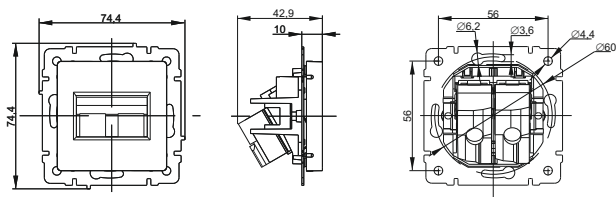
Рисунок 1 – Электрические схемы розеток / Figure 1 – Electrical schematics of sockets / 1-сურет – Розеткалардың электр схемалары / Figura 1 – Circuitele electrice ale prizelor sunt / Şəkil 1 – Rozetkaların elektrik diaqramları / Տկար 1 – Վարդակների էլեկտրական սխեմաները / ნახატი 1 – როზეტების ელექტრული სქემები / 1-сурөт – Розеткалардын электрдик схемалары / Расми 1 – Нақшаҳои барқии васлақҳо / 1-rasm – Rozetkalarining elektr sxemalari



a) PT10-5pX*

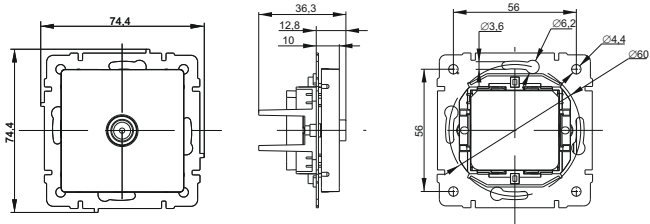


b) PK10-5pX*, PK11-5pX*

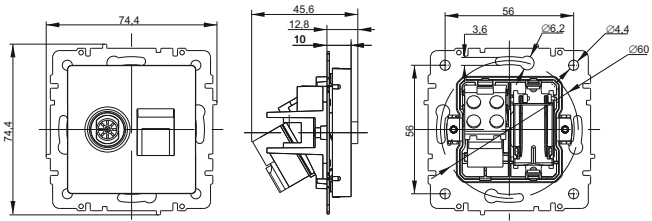


c) PK10-2-5pX*, PK11-2-5pX*, PK/T12-5pX*

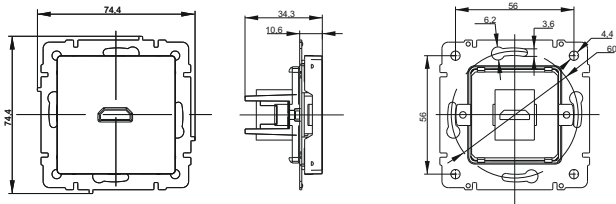
Рисунок 2 – Габаритные и установочные размеры (лист 1 из 3) / Figure 2 – Overall and installation dimensions (sheet 1 of 3) / 2 сурет – Габариттік және орнату өлшемдері (3-ден 1-парақ) / Figura 2 – Dimensiunile generale și de instalare (foaia 1 din 3) / Şəkil 1 – Ümumi və quraşdırma ölçüləri (3-dən 1-ci vərəq) / Տկար 2 – ընդհանուր և տեղադրման չափերը (թերթ 1 3-ից) / ნახატი 2 – გაბარიტული და საყენებელი ზომები (ფურცელი 1 3-დან) / 2-сүрөт – Көлөм жана орнотмо өлчөмдөрү (барак 1 ичинен 3) / Расми 2 – Андозаи умумий ва насбии (варақаи 1 аз 3) / 2-rasm – Umumiy va o'rnatish o'lchamlari (3 varaqdan 1-varaq)



d) PTB11-0-БрХ*, PTB10-0-БрХ*

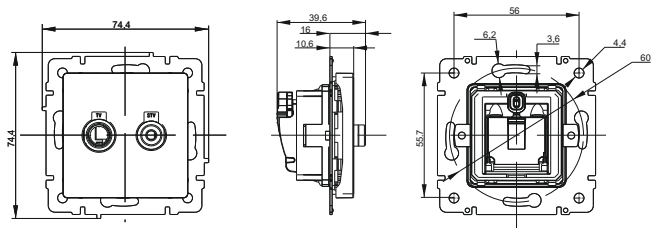


e) PTB/ПК12-БрХ*

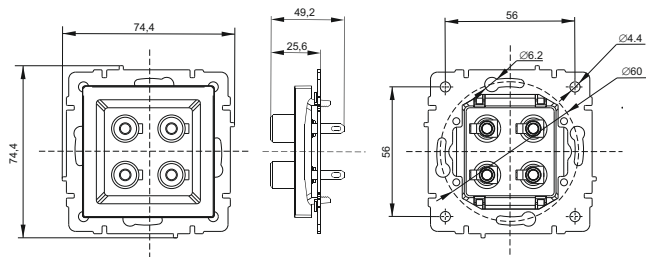


f) PHDMI-0-БрХ*

Рисунок 2 (лист 2 из 3) / Figure 2 (sheet 2 of 3) / 2 сურე (3-დენ 2-პარაქ) / Figura 2 (foaia 2 din 3) /
 Şəkil 1 (3-dən 2-ci vərəq) / სკაურ 2 (ძებრა 2 3-იგ) / ნახატი 2 (ფურცელი 2 3-დან) /
 2-სურე (ბარაქ 2 იჩინენ 3) / Расми 2 (варақаи 2 аз 3) / 2-rasm (3 varaqdan 2-varaq)



g) PTB/PCn12-5pX*



h) PA10-5pX*

Рисунок 2 (лист 2 из 3) / Figure 2 (sheet 2 of 3) / 2 сურეტ (3-დენ 2-პარაკ) / Figura 2 (foaia 2 din 3) /
 Şəkil 1 (3-dən 2-ci vərəq) / სკაურ 2 (ძენი 2 3-იგ) / ნახატი 2 (ფურცელი 2 3-დან) /
 2-სურეტ (ბარაკ 2 იჩინენ 3) / Расми 2 (варақаи 2 аз 3) / 2-rasm (3 varaqdan 2-varaq)