

РОЗЕТКА ВНУТРЕННЯЯ ИНФОРМАЦИОННАЯ, АДАПТЕР ПРОХОДНОЙ РАЗВЕТВИТЕЛЬ И ЛИЦЕВАЯ РАМКА

Краткое руководство по эксплуатации

Основные сведения об изделии

Розетка внутренняя информационная (далее - розетка), адаптер проходной (далее - адаптер), разветвитель и лицевая рамка (далее - рамка) товарного знака ИТК предназначены для подключения к информационной сети конечного пользователя / абонента на рабочих местах.

Адаптер предназначен для увеличения длины оконечных, либо коммутационных, имеющих вилки разъема RJ-45-RJ-45.

Разветвитель предназначен для подключения через один порт двух рабочих мест.

Лицевая рамка используется для монтажа в кабель-канал и на стену.

Изделия соответствуют требованиям технического регламента ТР ЕАЭС 037/2016.

Технические данные

Основные технические данные розетки приведены в таблице 1.

Основные технические данные разветвителя и адаптера приведены в таблице 2.

Основные технические данные рамки приведены в таблице 3.

Габаритные и установочные размеры розетки и адаптера, разветвителя и рамки представлены на рисунках 1-7.

Комплектность

Комплект поставки представлен в таблице 4.

Меры безопасности

Работы по монтажу изделий должны производиться квалифицированным персоналом.

Правила монтажа и эксплуатации

Монтаж и эксплуатация изделий должны осуществляться при

температуре от минус 10 °С до плюс 60 °С.

Экранированные изделия используются вместе с экранированным кабелем соответствующей категории.

Порядок монтажа розетки.

Снять лицевую панель розетки и крышку основания.

Удалить внешнюю изоляцию LAN-кабеля специальным инструментом на длине от 30 до 40 мм. При наличии удалить разделитель пар. Если кабель экранированный, то развернуть фольгу (экран) и загнуть ее вниз на внешнюю изоляцию. Накрутить на фольгу дренажный провод, который обеспечивает электрическую непрерывность экрана.

Завести жилы LAN-кабеля на контакты розетки в соответствии с цветовой маркировкой и выбранным стандартом (T568A или T568B). Снимать изоляцию жил не требуется.

ВНИМАНИЕ

Необходимо сохранять целостность свития пар.

С помощью инструмента для заделки поочередно забить жилы в контактный модуль.

Обрезать свободные концы заделанных жил.

Примечание – Инструмент для заделки может содержать устройство для автоматической обрезки жил.

Зафиксировать LAN-кабель фиксаторами, удостоверившись в отсутствии натяжения.

Установить крышку основания, закрепить с помощью саморезов.

Установить механизм в монтажную коробку, закрепить с помощью саморезов.

Установить лицевую панель на основание и надежно закрепить с помощью саморезов.

Установить декоративную накладку на лицевую панель до щелчка.

Техническое обслуживание

Изделия не требуют обслуживания в процессе эксплуатации.

Текущий ремонт

Розетка, адаптер, разветвитель и рамка являются неремонтопригодными изделиями и в случае обнаружения неисправности по истечении гарантийного срока подлежат утилизации.

Транспортирование, хранение и утилизация

Транспортирование изделий допускается в упаковке изготовителя любым видом крытого транспорта, обеспечивающим предохранение упакованного изделия от механических повреждений, при температуре от минус 30 °С до плюс 50 °С.

Хранение изделий осуществляется в упаковке изготовителя в помещениях с естественной вентиляцией и при отсутствии в воздухе кислотных, щелочных и других химически активных примесей. Температура окружающего воздуха от минус 40 °С до плюс 70 °С. Верхнее значение относительной влажности воздуха 98 % при 25 °С.

Утилизация изделий производится путём передачи в специализированные организации по переработке вторсырья.

Срок службы и гарантии изготовителя

Износостойкость розетки, разветвителя и адаптера – 750 циклов подключения.

Срок службы изделий – не менее 15 лет. По истечении срока службы изделие утилизировать.

Гарантийный срок эксплуатации изделий – 1 год со дня продажи при условии соблюдения потребителем правил эксплуатации, транспортирования, хранения.

EN**INTERNAL REGISTERED JACK, THRU ADAPTER,
SPLITTER AND FRONT FRAME****Basic product data**

Internal registered jack (hereinafter referred to as - RJ), Thru Adapter (hereinafter - adapter), splitter and front frame (hereinafter - frame) of ITK trademark are designed to connect to the information network the end user / subscriber at the workstations.

The adapter is designed to increase the length of terminating cords or patch

cords with RJ45-RJ45 plugs.

The splitter is designed to connect two workstations through one port.

The front frame is used for cable duct and wall mounting.

Technical data

The main technical data of the RJ are given in table 1.

The main technical data of the splitter and adapter are given in table 2.

The main technical data of the frame are given in table 3.

Overall and mounting dimensions of RJ and adapter, splitter and frame are shown in the figures 1-7.

Completeness of set

The scope of delivery of products is shown in the table 4.

Safety precautions

Works on the installation of products should be carried out by qualified personnel.

Rules for installation and operation

Mounting and operation of products should be carried out at temperatures from minus 10 °C to plus 60 °C.

Shielded products are used in conjunction with shielded cable of the appropriate category.

RJ installation order.

Remove the front panel and base cover of RJ.

Remove the outer insulation of the LAN cable with a special tool at a length of 30 to 40 mm. If present, remove pair separator. If the cable is shielded, then unfold the foil (screen) and bend it down onto the outer insulation. Wind the drain wire around the foil to provide electrical continuity of the screen.

Insert the cores of the LAN cable onto the contacts of RJ in accordance with the color coding and the selected standard (T568A or T568B). It is not necessary to remove the core insulation.

ATTENTION

The integrity of the pair twisting should be maintained.

Using punch down tool, jam the cores one by one into the contact module (terminating with a tool).

Cut free ends of terminated cores.

Note – The punch down tool may contain an automatic strand cutter.

Fix the LAN cable with clamps, making sure that there is no tension.
Install base cover, fix with self-tapping screws.
Install the mechanism in the junction box, fix with self-tapping screws.
Install the front panel on the base and fix it securely with self-tapping screws.
Install the decorative overlay on the front panel until it clicks.

Maintenance

Products do not require maintenance during operation.

Current maintenance

RJ, adapter, splitter and frame are non-repairable products and in case of failure after the warranty period has expired, they should be disposed of.

Transportation, storage and disposal

Transportation of products is allowed by any kind of covered transport in the manufacturer's package, which ensures the protection of the packed product from mechanical damage, at temperatures from minus 30 °C to plus 50 °C.

Products are stored in the manufacturer's packages in rooms with natural ventilation and in the absence of acid, alkaline and other chemically active impurities in the air. Ambient temperature is from minus 40 °C to plus 70 °C. The upper value of the relative air humidity is 98 % at 25 °C.

Disposal of the products is carried out by transferring to specialized organizations for the processing of recyclable materials.

Service life and manufacturer's warranties

Endurance of RJ, adapter and splitter – 750 connection cycles.

The service life of products is at least 15 years. Dispose the product at the end of its service life.

Warranty period of operation of the product is 1 year from the date of sale, if the consumer observes the rules for operation, transportation and storage.

Таблица/Table 1

Наименование показателя / Parameter denomination	Значение для розеток / Value for RJ			
	CS2-1C5EU-2-1	CS2-1C5EF-2-1	CS2-1C06U-2-1	CS2-1C06F-2-1
Максимальный ток, А / Maximum current, A	1,5			
Номинальное рабочее напряжение, В / Rated operating voltage, V	48			
Категория/Category	5e		6	
Полоса пропускания, МГц / Bandwidth, MHz	1-100		1-250	
Количество портов / Number of ports	2			
Тип разъёмов / Connector types	8P8C (RJ-45)			
Схема подключения проводников / Wiring diagram of conductors	T568A/B			
Тип контактов / Contact types	Dual IDC			
Исполнение/Version	UTR	FTR	UTR	FTR
Материал защитного экрана / Material of shield	-	Цинк с никелевым покрытием / Nickel plated zinc	-	Цинк с никелевым покрытием / Nickel plated zinc
Материал корпуса / Case material	АБС-пластик, не поддерживающий горение по UL94 V-0 / Flame retardant ABS-plastic according to UL94 V-0			
Материал печатной платы / PCB material	2-слойное стекловолокно (FR-4) толщиной 1,6 мм / 2-layer fiberglass (FR-4) 1,6 mm thick			
Материал корпуса разъемов IDC / IDC connector case material	АБС-пластик, не поддерживающий горение по UL94 V-0 / Flame retardant ABS-plastic according to UL94 V-0			
Материал корпуса разъемов RJ / RJ connector case material	Стеклопластиковый полибутилентерефталат / Fiber glass polybutylene terephthalate			
Материал контактов разъемов / Connector contact material	Фосфористая бронза с никелевым покрытием / Nickel plated phosphor bronze			
Толщина покрытия контактов золотом, мкм / Thickness of gold coating of contacts, μm	3,0 (3 μ)			
Контактное сопротивление контактов разъемов RJ, мОм / Contact resistance of RJ connector contacts, mOhm	20			
Контактное сопротивление контактов разъемов IDC, мОм / Contact resistance of IDC connector contacts, mOhm	2,5			
Диаметр проводников, мм / Conductor diameter, mm	0,405 – 0,644 (22-26 AWG)			
Поддержка технологии PoE / PoE support	4 класс (30 Вт на порт) / 4th class (30 W per port)			
Сопротивление изоляции, МОм / Insulation resistance, MOhm	500			

Продолжение таблицы / Continuation of table 1

Наименование показателя / Parameter denomination	Значение для розеток / Value for RJ			
	CS2-1C5EU-2-1	CS2-1C5EF-2-1	CS2-1C06U-2-1	CS2-1C06F-2-1
Диэлектрическая прочность изоляции, В / Dielectric strength of insulation, V	1000 (при 60 Гц) / 1000 (at 60 Hz)			
Усилие удержания разъёма, Н / Connector holding force, N	50 в течение 1 мин / 50 within 1 minute			
Цвет корпуса / Case colour	Белый/White			
Рисунок / Figure	1	2	1	2

Таблица/Table 2

Наименование показателя / Parameter denomination	Значение для разветвителя / Value for splitter		Значение для адаптера / Value for adapter				
	CS7-1C5EU-Y2-1	CS7-1C5EF	CS7-1C5EU	CS70-1C06U	CS70-1C5EU	CS70-1C06F	CS70-1C5EF
Максимальный ток, А / Maximum current, A	1,5						
Номинальное рабочее напряжение, В / Rated operating voltage, V	48						
Категория/Category	5e			6	5e	6	5e
Полоса пропускания, МГц / Bandwidth, MHz	1-100			1-250	1-100	1-250	1-100
Исполнение/Version	UTP	FTR	UTP	UTP		FTR	
Материал защитного экрана / Material of shield	-	Цинк с никелевым покрытием / Nickel plated zinc	-	-	Цинк с никелевым покрытием / Nickel plated zinc		
Разъемы/Connectors	RJ-45 (8P8C)-2xRJ-45 (8P8C)	RJ-45 (8P8C)- RJ-45 (8P8C)					
Материал корпуса / Case material	АБС-пластик, не поддерживающий горение по UL94 V-0 / Flame retardant ABS-plastic according to UL94 V-0						
Материал печатной платы / PCB material	2-слойное стекловолокно (FR-4) толщиной 1,6 мм / 2-layer fiberglass (FR-4) 1,6 mm thick						
Материал корпуса разъемов / Connector case material	Стеклопластиковый полибутилентерефталат / Fiber glass polybutylene terephthalate						
Материал контактов разъемов / Connector contact material	Фосфористая бронза с никелевым покрытием / Nickel plated phosphor bronze						

Продолжение таблицы / Continuation of table 2

Наименование показателя / Parameter denomination	Значение для разветвителя / Value for splitter		Значение для адаптера / Value for adapter				
	CS7-1C5EU- Y2-1	CS7- 1C5EF	CS7- 1C5EU	CS70- 1C06U	CS70- 1C5EU	CS70- 1C06F	CS70- 1C5EF
Толщина покрытия контактов золотом, мкм / Thickness of gold coating of contacts, μm	3 (3 μ)						
Контактное сопротивление контактов разъёмов RJ, мОм / Contact resistance of RJ connector contacts, mOhm	20						
Поддержка технологии PoE / PoE support	4 класс (30 Вт на порт) / 4th class (30 W per port)						
Сопротивление изоляции, МОм / Insulation resistance, MOhm	500						
Диэлектрическая прочность изоляции, В / Dielectric strength of insulation, V	1000 (при 60 Гц) / 1000 (at 60 Hz)						
Усилие удержания разъёма, Н / Connector holding force, N	50 в течение 1 мин / 50 within 1 minute						
Рисунок / Figure	3	4	5				

Таблица/Table 3

Наименование / Denomination	Артикул / Order code	Материал суппорта / Carriage material	Цвет/Color	Рисунок/ Figure
Лицевая рамка для модуля Mosaic 80x80 мм металлический суппорт / Front frame for module Mosaic 80x80 mm metal carriage	CS5-12M-M	Сталь оцинкованная / Zinc plated steel	Белый/ White	6
Лицевая рамка для модуля Mosaic 80x80 мм металлический суппорт / Front frame for module Mosaic 80x80 mm metal carriage	CS5-12M-P	АБС-пластик / ABS-plastic		7

Таблица/Table 4

Наименование / Denomination	Количество, шт., / Quantity, pcs.
Изделие / Product	1

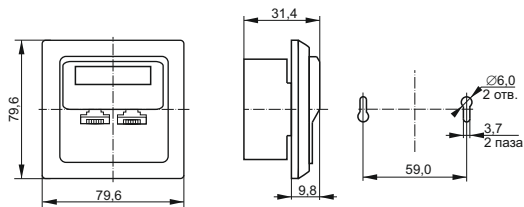


Рисунок / Figure 1 – Розетки / Jjacks CS2-1C5EU-2-1, CS2-1C06U-2-1

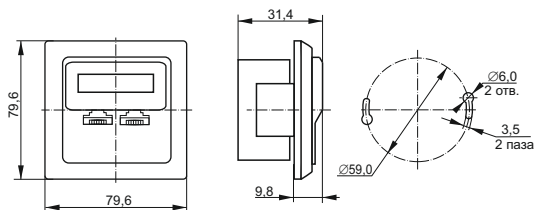


Рисунок / Figure 2 – Розетки / Jacks CS2-1C06F-2-1, CS2-1C5EF-2-1

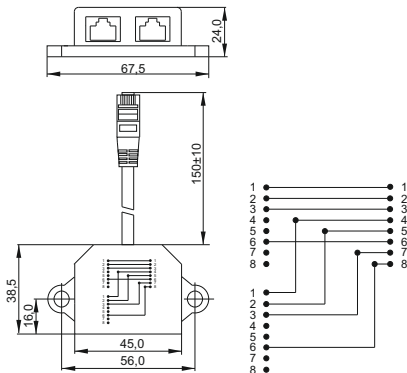


Рисунок / Figure 3 - Разветвитель / Splitter CS7-1C5EF, CS7-1C5EU

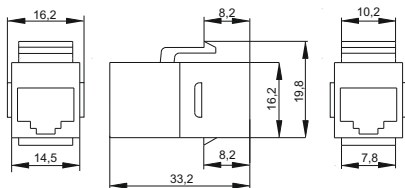


Рисунок / Figure 4 – Адаптер / Adapter CS7-1C5EF

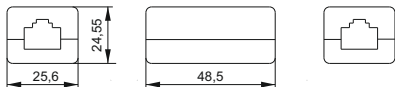


Рисунок / Figure 5 - Адаптеры / Adapters CS70-1C5EU, CS70-1C5EF, CS70-1C06U, CS70-1C06F

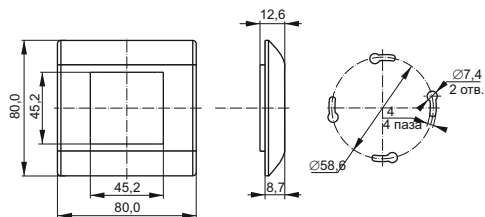


Рисунок / Figure 6 – Рамка / Frame CS5-12M-M

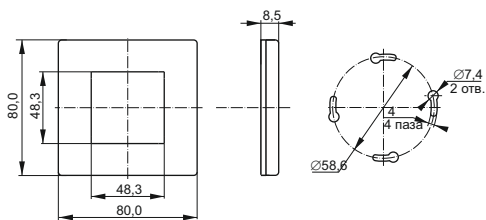


Рисунок / Figure 7 – Рамка / Frame CS5-12M-P