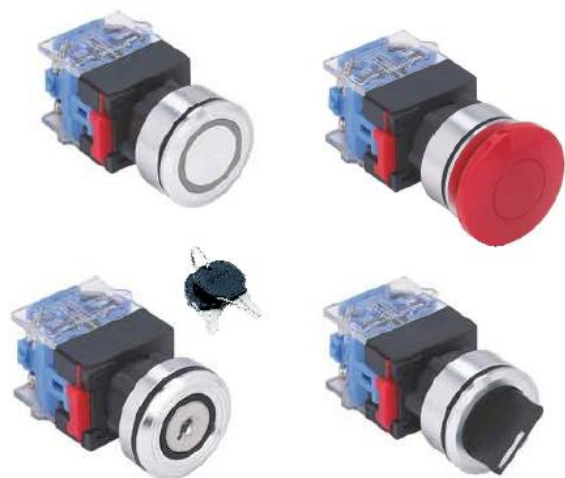


# Выключатели, переключатели кнопочные серии ВК30 IP65

Товар сертифицирован.

ТУ 27.33.13-005-59826184-2020.

Гарантийный срок – 2 года с момента ввода в эксплуатацию.



## 1. Назначение

Выключатели, переключатели кнопочные серии ВК30 IP65 предназначены для коммутации электрических цепей управления напряжением до 220 В постоянного тока и до 500 В переменного тока частотой 50 Гц, и применяются для комплектации панелей, пультов, постов и шкафов управления в стационарных установках.

Благодаря высокой степени защиты ВК30 можно использовать в неблагоприятных условиях из-за устойчивости к ударам, падениям и вибрации. Выключатели и переключатели ВК30 IP65 имеют широкое применение в железнодорожном транспорте, станкостроении, машиностроении, кораблестроении, нефтяной промышленности и других отраслях.

Состоят из управляющего устройства и блоков контактов замыкающего и размыкающего типа. При нажатии на толкатель контакты замыкают или размыкают электрическую цепь.



ЕМС ГОСТ ТУ


## 2. Преимущества и технические особенности




- Современный дизайн;
- Высокие показатели износоустойчивости;
- Контакты из серебряного сплава;
- Простой монтаж устройств.
- Надёжная защита от попадания пыли, твёрдых тел и струй воды;
- Возможность применения в различных отраслях.

## 3. Технические характеристики

Индивидуальные технические характеристики

Переключатели						
Наименование	Тип контакта	Количество рабочих положений	Тип переключателя	Тип срабатывания	Артикул	Фото
ВК30-10Х/21	1НО	Двухпозиционный	Стандартная рукоятка	С фиксацией	ЕТ020025	
ВК30-11Х/21	1НО+1НЗ	Двухпозиционный	Стандартная рукоятка	С фиксацией	ЕТ020029	
ВК30-11Х/31	1НО+1НЗ	Трёхпозиционный	Стандартная рукоятка	С фиксацией	ЕТ020031	
ВК30-20Х/31	2НО	Трёхпозиционный	Стандартная рукоятка	С фиксацией	ЕТ020026	
ВК30-10ХВ/21	1НО	Двухпозиционный	Длинная рукоятка	С фиксацией	ЕТ020027	
ВК30-11ХВ/21	1НО+1НЗ	Двухпозиционный	Длинная рукоятка	С фиксацией	ЕТ020030	
ВК30-11ХВ/31	1НО+1НЗ	Трёхпозиционный	Длинная рукоятка	С фиксацией	ЕТ020032	
ВК30-20ХВ/31	2НО	Трёхпозиционный	Длинная рукоятка	С фиксацией	ЕТ020028	

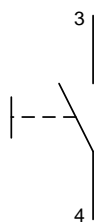
ВК30-10YA/21	1НО	Двухпозиционный	С замком	Ключом	ЕТ219208	
ВК30-11YA/21	1НО+1НЗ	Двухпозиционный	С замком	Ключом	ЕТ219209	
ВК30-11YA/31	1НО+1НЗ	Трёхпозиционный	С замком	Ключом	ЕТ219211	
ВК30-20YA/31	2НО	Трёхпозиционный	С замком	Ключом	ЕТ219210	

Выключатели						
Наименование	Тип контакта	Цвет кнопки	Тип кнопки	Тип срабатывания контактов	Артикул	Фото
ВК30-01/R/P	1НЗ	Красный	Цилиндр	Быстродействующий	ЕТ859210	
ВК30-10/G/P	1НО	Зелёный	Цилиндр	Быстродействующий	ЕТ859208	
ВК30-10/N/P	1НО	Чёрный	Цилиндр	Быстродействующий	ЕТ859209	
ВК30-M11/R/P	1НО+1НЗ	Красный	Цилиндр	С задержкой	ЕТ859212	
ВК30-M11P/P	1НО+1НЗ	Металл	Цилиндр	С задержкой	ЕТ859211	
ВК30-01MB/R/P	1НЗ	Красный	Гриб без фиксации	Быстродействующий	ЕТ086976	
ВК30-M11MB/R/P	1НО+1НЗ	Красный	Гриб без фиксации	С задержкой	ЕТ086977	
ВК30-01TSC/R/P	1НЗ	Красный	Гриб с фиксацией	Быстродействующий	ЕТ086978	
ВК30-M11TSC/R/P	1НО+1НЗ	Красный	Гриб с фиксацией	С задержкой	ЕТ086979	

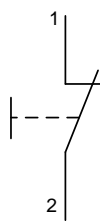
### Общие технические характеристики

Наименование параметра		Значение параметра						
Материал корпуса		Пластик						
Материал контактов		Серебряный сплав						
Номинальный тепловой ток, А		10						
Номинальное рабочее напряжение кнопки частотой 50 Гц, В		24	48	110	220	380	500	
Номинальный рабочий ток в категории применения, А	AC-15	10	-	6	3	1,8	1,4	
Номинальное рабочее напряжение кнопки постоянного тока, В		24	48	110	220	380	500	
Номинальный рабочий ток в категории применения, А	DC-13	4	2	1,1	0,6	-	-	
Номинальное рабочее напряжение ламп частотой 50 Гц, В		24			220			
Номинальный рабочий ток в категории применения, мА	AC-15	20	-	-	2	-	-	
Номинальное рабочее напряжение ламп постоянного тока, В		24			220			
Номинальный рабочий ток в категории применения, мА	DC-13	20	-	-	2	-	-	
Номинальное напряжение изоляции, В		500						
Выдерживаемое импульсное напряжение, кВ		3						
Допустимая частота коммутации в час, циклов ВО		1 200						
Электрическая износостойкость, циклов ВО		50 000						
Механическая износостойкость, циклов ВО		1 000 000						
Диапазон рабочих температур		-25°С...+55°С						
Степень защиты		IP65						
Ударопрочность		10G						
Диаметр монтажного отверстия, мм		30,5						
Толщина монтажной панели, мм		1-5						
Номинальное сечение внешних проводников, мм <sup>2</sup>	одиночный	0,75-2,5						
Номинальное сечение внешних проводников, мм <sup>2</sup>	двойной	0,5-1,5						
Тип клемм		Винтовые						
Крутящий момент при затягивании винта контактов, Нм		0,8						

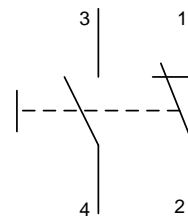
Принципиальные электрические схемы



БК30-10/G/P, БК30-10/N/P



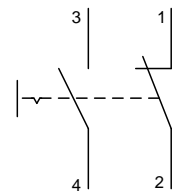
БК30-01/R/P, БК30-01MB/R/P



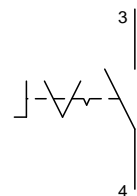
БК30-M11P/P, БК30-M11/R/P, БК30-M11MB/R/P



БК30-01TSC/R/P

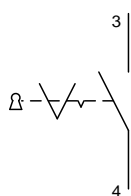


БК30-M11TSC/R/P

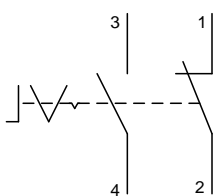


БК30-10X/21,

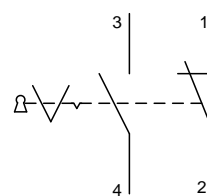
БК30-10XB/21



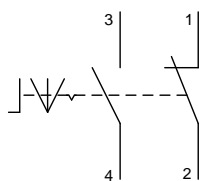
БК30-10YA/21



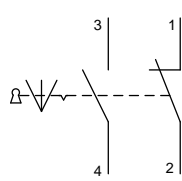
БК30-11X/21, БК30-11XB/21



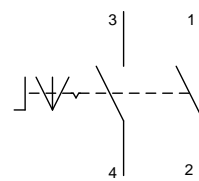
БК30-11YA/21



БК30-11X/31, БК30-11XB/31

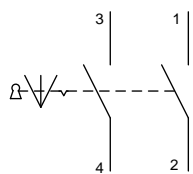


БК30-11YA/31



БК30-20X/31,

БК30-20XB/31



БК30-20YA/31

Схема устройства переключателя

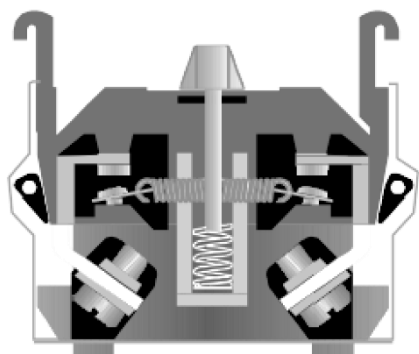


Схема быстродействующего переключателя

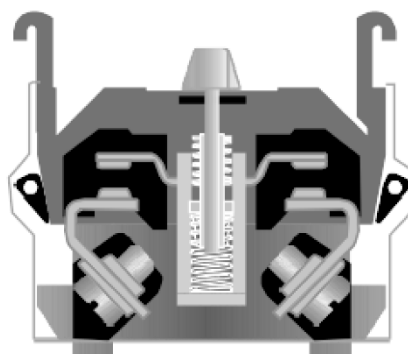


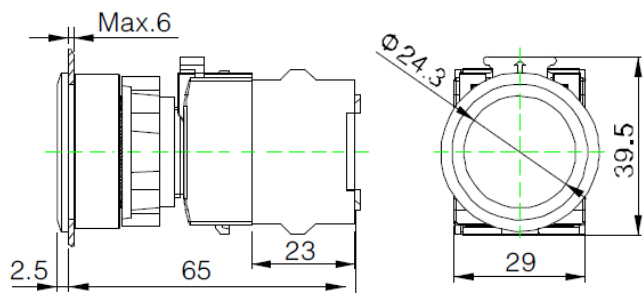
Схема переключателя с задержкой срабатывания

#### 4. Структура условного обозначения

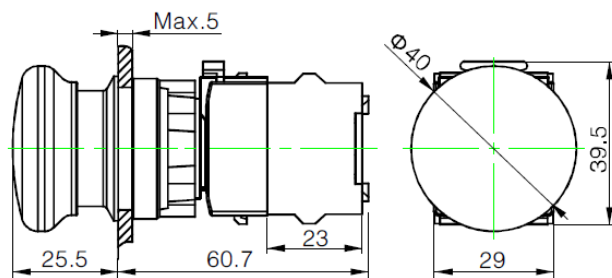
**ВК30** - **X** **X/** **X/** **X/** **X/** **X/** **X** **IP65**  
1            2    3    4    5    6    7    8    9

1. Условное обозначение выключателя кнопочного серии:  
**ВК30** – код серии;
2. Условное обозначение срабатывания контактов:  
**Без обозначения** – быстродействующий;  
**М** – с задержкой срабатывания.
3. Условное обозначение контактной группы:  
**11** – 1НО+1НЗ;  
**10** – 1НО;  
**20** – 2НО;  
**01** – 1НЗ.
4. Условное обозначение режима работы:  
**Р** – металлическая кнопка без фиксации;  
**МВ** – кнопка "Гриб" без фиксации;  
**TSC** – кнопка "Гриб" с фиксацией;  
**X** – переключатель;  
**XB** – переключатель длинная рукоятка;  
**YA** – переключатель с замком;
5. Условное обозначение рабочего положения переключателя и тип блокировки с помощью ключа/тип управления переключателем и тип замка с ключом:  
**21** – двухпозиционный с фиксацией;  
**31** – трехпозиционный с фиксацией;
6. Условное обозначение цвета лампы или кнопки:  
**R** – красный;  
**G** – зеленый;  
**Y** – желтый;  
**O** – оранжевый;  
**B** – синий;  
**N** – черный;  
**W** – белый.
7. Номинальное напряжение лампы:  
**24V** – 24 В AC/DC;  
**220V** – 220 В AC/DC.
8. Условное обозначение исполнения базы по материалу:  
**P** – пластик.
9. Условное обозначение степени защиты от внешних воздействий: **IP65**.

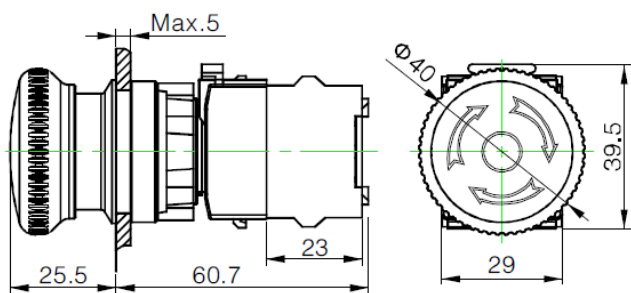
## 5. Габаритные и установочные размеры



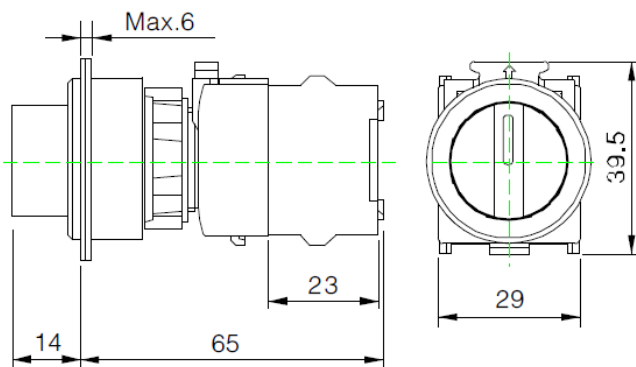
БК30-01/Р/Р, БК30-10/Г/Р, БК30-10/Н/Р, БК30-М11/Р/Р, БК30-М11Р/Р



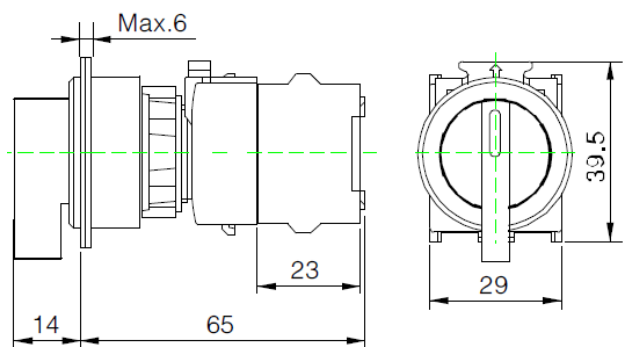
БК30-01МВ/Р/Р, БК30-М11МВ/Р/Р



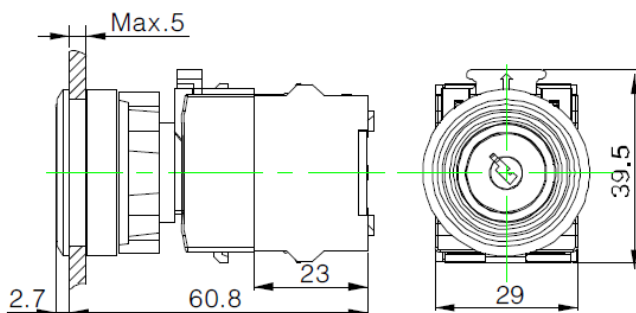
БК30-01ТSC/Р/Р, БК30-М11ТSC/Р/Р



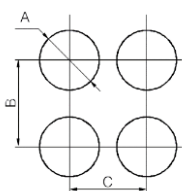
БК30-10Х/21, БК30-11Х/21, БК30-11Х/31, БК30-20Х/31



БК30-10ХВ/21, БК30-11ХВ/21, БК30-11ХВ/31, БК30-20ХВ/31



БК30-10YA/21, БК30-11YA/21, БК30-11YA/31, БК30-20YA/31



Модель	A	B*	C*	Примечание
Цилиндр	Ø30,5	≥50	≥35	В и С минимальные размеры Единицы измерения: мм
Переключатель	Ø30,5	≥50	≥35	
Кнопка "Гриб"	Ø30,5	≥50	≥42	

### Установка кнопок и переключателей

